



Handläggare: Tilaye Bekele  
Tfn: 508 03 066

Spånga-Tensta  
Stadsdelsnämnd

## 19. Månadsrapport februari 2005

Varje månad redovisar förvaltningen budgetläget i form av en kortfattad rapport. Detta är månadsrapporten för februari som redovisar bokförda kostnader och intäkter tom februari månad.

### Förslag till beslut

1. Föreliggande månadsrapport godkännes.

Jack Kindberg  
Stadsdelsdirektör

Christina Jerlin  
Economichef

### Ärendets beredning

Ärendet har utarbetats vid ekonomiavdelningen.

## Anvisningar för läsning av tabellerna

Bruttokostnaden för varje avdelning redovisas var för sig utom när det gäller kostnader för gemensam administration där avdelningarna ekonomi och personal redovisas tillsammans med IT. Socialbidraget särredovisas. Stadsdelens intäkter redovisas i en separat tabell. Varje avdelning jämförs med utfallet för 2004 i bilaga nr 1. Hyreskostnaderna redovisas i separat tabell. Bilaga 2 redovisar prognoserna för stadsdelens resultatenheter. Den sista bilaga är den månadsprognos som redovisas till stadsledningskontoret.

Varje kostnads- och intäktstabell är uppbyggd enligt följande:

*Bokfört månad* anger bokförda värden för månaden.

*%* anger bokfört belopp i % av årsbudgeten.

*Bokfört året* anger bokfört belopp från årets början för varje månad.

*Ack %* anger hur stor del av årsbudgeten som bokförts tom den månad som kolumnen anger.

*Ack avvik tkr* anger hur stor avvikelser är mot budget tom den månad som kolumnen anger.

I raden *Summa* anges hur mycket som är förbrukat tom februari månad för 2005 och utfallet för 2004. Raden under anger helårsbudgeten och budgeten per månad. Nästa rad anger vad som finns kvar att förbruka.

Totalkostnaderna för stadsdelen anges på fjärde bladet i bilaga 1, likaså de totala intäkterna. I kostnadsredovisningen ingår inte verksamheter som finansieras via storstadsmedel och stadsdelsförnyelse.

## Riktmärken

Är förbrukningen lika stor varje månad så gäller riktmärket 8,3% varje månad. Som synes är inte förbrukningen så jämn. Under januari, mars, juni och september månad bokförs kvartalshyror. I bokförda lokalkostnader tom februari ingår därför hyreskostnader om ca 10 mkr som avser mars.

Stora delar av övriga kostnader betalas i efterskott. Det gäller framförallt inom äldreomsorgen, individ- och familjeomsorgen samt inom handikappomsorgen där stora utgifter för vårdplatser faktureras i efterskott.

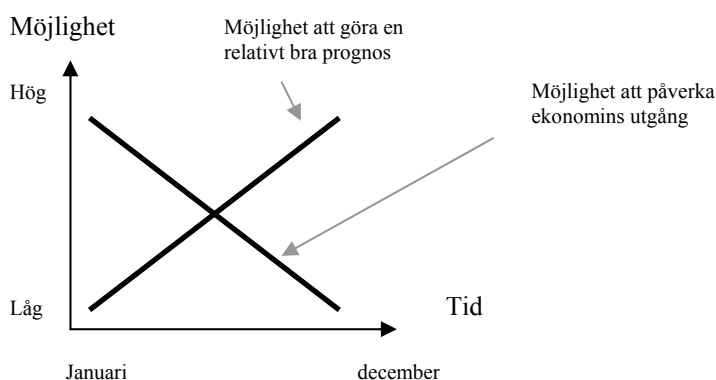
## Budgetläget

Budgetläget bedöms osäkert, det gäller framförallt verksamhetsområdena äldreomsorg och funktionshindrade. Nämnden har dessutom nya ansvarsområden där kostnadsbildningen fortfarande är oklar. Det är ansvaret för flyktingmottagande, där budgeten skall omprövas under året med hänsyn till det faktiska antalet personer 2005. Ett annat nytt ansvarsområde är eftermiddagstillsynen för särskolebarn över 12 år. Kostnadsbildningen är fortfarande oklar och det är osäkert om budgeterade medel räcker.

## Allmänt om prognosen

Prognosen bygger på en bedömning att trenden för kostnad –och intäktsutveckling inte avviker stort jämfört med utfallet för de första två månaderna under 2005. Detta innebär att

inget utrymme är utlämnat för oförutsedda händelser i beräkningen, som kan påverka den ekonomiska utvecklingen under året. Svårighetsgraden är alltid hög för att göra en prognos i början av året där det inte finns tillräcklig med information. Denna relation kan beskrivas i bilden nedan.



### **Nämnd/ledning**

Bokförda kostnader för februari är mycket högre jämfört med januari p g a bidrag till Livstycket på ca 1,6 mkr. Detta finansieras ur kompetensfonden och kommer inte att påverka ekonomins utgång. I övrigt förväntas ingen avvikelse.

### **Ekonomi/personal/IT**

Som det ser ut idag beräknas ingen avvikelse att ske vid årets slut.

### **Integration och utveckling**

Ingen budgetavvikelse förväntas inträffa.

### **Barn och ungdomsavdelning**

Det beräknas ingen avvikelse. En genomgång sker av de enheter som hade stora underskott 2004 och åtgärder planeras för att uppnå en budget i balans.

### **Tekniska avdelningen**

Ingen avvikelse beräknas.

### **Avdelning för äldre och funktionshindrade**

Fristad sjukhem/gruppboende prognosticeras ett litet underskott. Övrigt beräknas ingen avvikelse i denna månadsrapport.

### **Individ –och familjomsorg inkl arbetsmarknadsåtgärder och försörjningsstöd**

Det prognostiseras ingen avvikelse.