



Handläggare: Tilaye Bekele  
Tfn: 508 03 066

Spånga-Tensta  
Stadsdelsnämnd

## 11. Månadsrapport mars 2005

Varje månad redovisar förvaltningen budgetläget i form av en kortfattad rapport. Detta är månadsrapporten för mars som redovisar bokförda kostnader och intäkter tom mars månad.

### Förslag till beslut

1. Föreliggande månadsrapport godkännes.

Jack Kindberg  
Stadsdelsdirektör

Christina Jerlin  
Ekonomichef

### Ärendets beredning

Ärendet har utarbetats vid ekonomiavdelningen.

## Anvisningar för läsning av tabellerna

Bruttokostnaden för varje avdelning redovisas var för sig utom när det gäller kostnader för gemensam administration där avdelningarna ekonomi och personal redovisas tillsammans med IT. Socialbidraget särredovisas. Stadsdelens intäkter redovisas i en separat tabell. Varje avdelning jämförs med utfallet för 2004 i bilaga nr 1. Hyreskostnaderna redovisas i separat tabell.

Varje kostnads- och intäktstabell är uppbyggd enligt följande:

*Bokfört månad* anger bokförda värden för månaden.

*%* anger bokfört belopp i % av årsbudgeten.

*Bokfört året* anger bokfört belopp från årets början för varje månad.

*Ack %* anger hur stor del av årsbudgeten som bokförts tom den månad som kolumnen anger.

*Ack avvik tkr* anger hur stor avvikelsen är mot budget tom den månad som kolumnen anger.

I raden *Summa* anges hur mycket som är förbrukat tom mars månad för 2005 och utfallet för 2004. Raden under anger helårsbudgeten och budgeten per månad. Nästa rad anger vad som finns kvar att förbruka.

Totalkostnaderna för stadsdelen anges på fjärde bladet i bilaga 1, likaså de totala intäkterna. I kostnadsredovisningen ingår inte verksamheter som finansieras via storstadsmedel och stadsdelsförnyelse.

## Riktmärken

Är förbrukningen lika stor varje månad så gäller riktmärket 8,3% varje månad. Som synes är inte förbrukningen så jämn. Under januari, mars, juni och september månad bokförs kvartalshyror. De bokförda lokalkostnader i mars avser april, maj och juni.

Stora delar av övriga kostnader betalas i efterskott. Det gäller framförallt inom äldreomsorgen, individ- och familjeomsorgen samt inom handikappomsorgen där stora utgifter för vårdplatser faktureras i efterskott.

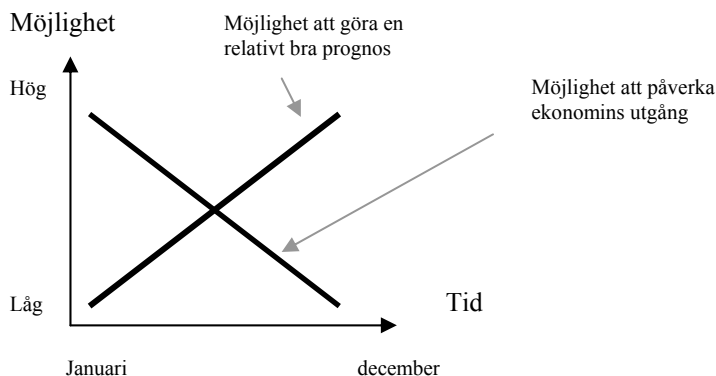
## Budgetläget

Budgetläget bedöms osäkert, det gäller framförallt verksamhetsområdena äldreomsorg och funktionshindrade. Nämnden har dessutom nya ansvarsområden där kostnadsbildens fortfarande är oklar. Det är ansvaret för flyktningmottagande, där budgeten skall omprövas under året med hänsyn till det faktiska antal personer 2005. Ett annat ansvarsområde är eftermiddagstillsynen för särskolebarn över 12 år. Kostnadsbildens fortfarande oklar och det är osäkert om budgeterade medel räcker.

## Allmänt om prognosen

Prognosen bygger på en bedömning att trenden för kostnad –och intäktsutveckling inte avviker stort jämfört med utfallet för de månaderna i början av året. Detta innebär att inget utrymme är utlämnat för oförutsedda händelser i beräkningen, som kan påverka den ekonomiska utvecklingen under året. Svårighetsgraden är alltid hög för att göra en prognos i

början av året där det inte finns tillräcklig med information. Denna relation kan beskrivas i bilden nedan.



### **Nämnd/ledning**

Netto beräknas ingen avvikelse.

### **Ekonomi/personal/IT**

Ingen avvikelse beräknas.

### **Integration och utveckling**

Ingen avvikelse beräknas.

### **Barn och ungdomsavdelning**

Enligt resultatenheternas prognoser befaras ett underskott på 4 mkr, framförallt p.g.a den utlovade premien inom lärarnas avtalsområde. Premien kommer att betalas ut under året och enheternas resurser räcker inte för att finansiera premien.

Inom förskoleverksamheten beräknas utbyggnadsmedel erhållas om ca 8 mkr för barnen i de nya förskoleavdelningarna. Nuvarande budget bygger på antalet barn i september 2004.

### **Tekniska avdelningen**

Ingen budgetavvikelse beräknas.

### **Avdelning för äldre och funktionshindrade**

Förbrukningen är hög. En närmare analys av kostnadsutvecklingen kommer att göras vid tertial rapport 1.

### **Individ –och familjomsorg**

Det prognostiseras ingen avvikelse.

- SLUT-