

VASENS SERVICEHUS PLAN 1 • NORRMALMS SDF  
 SERVICEHUSLOKALER SAMT GARAGE

• SKISS 050818  
 • SKALA 1:200

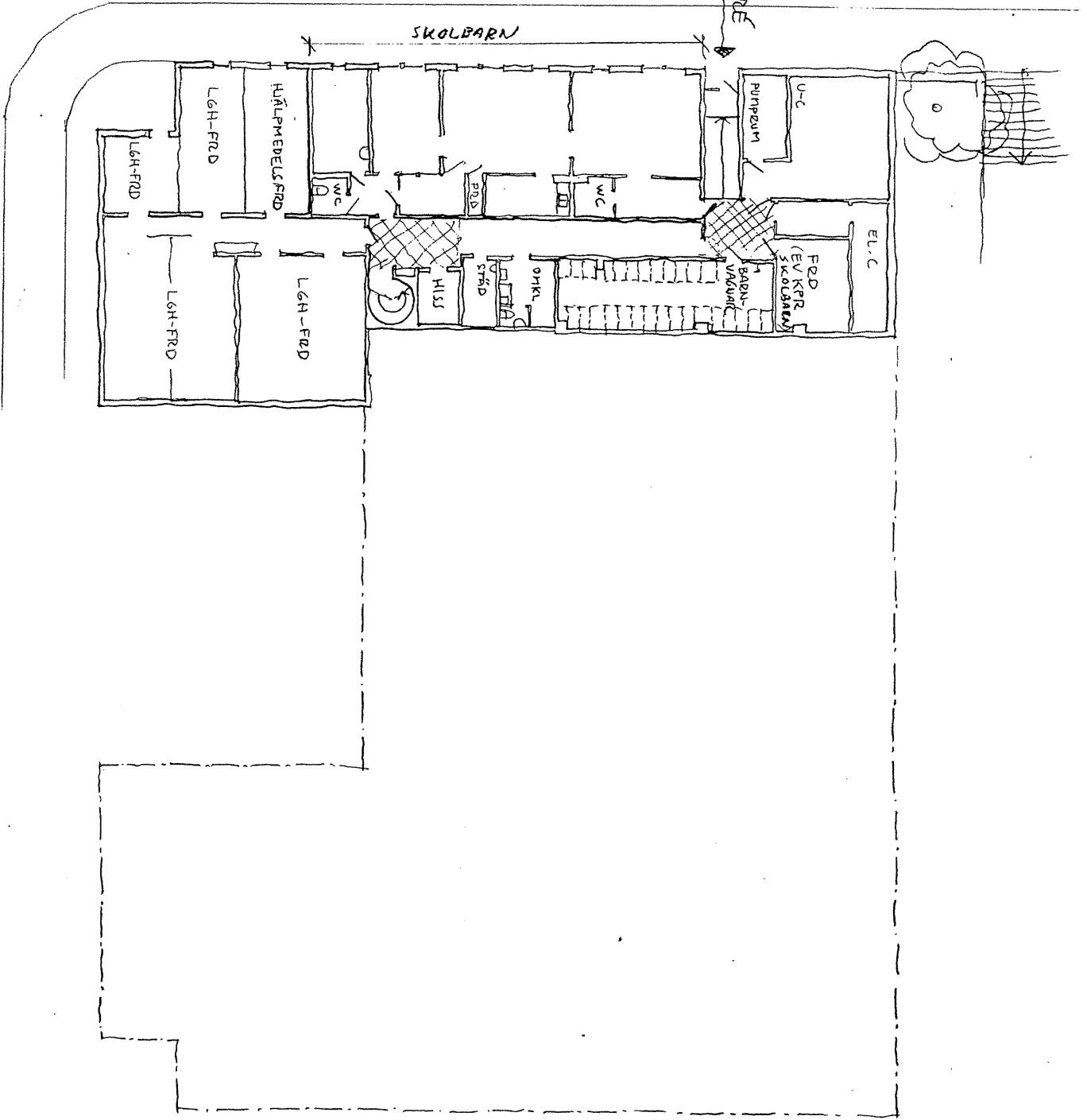
PRELIMINÄR  
 PROGRAMHANDLING

OWE LINDH  
 ARKITEKTER AB  
 JUNGERGATAN 24 Tel: 08-653 26 10  
 114 14 STOCKHOLM Fax: 08-653 80 00  
 arkitektur@owelindh.se

NORRBACKAGATAN

SKOLBARN

ENTRE



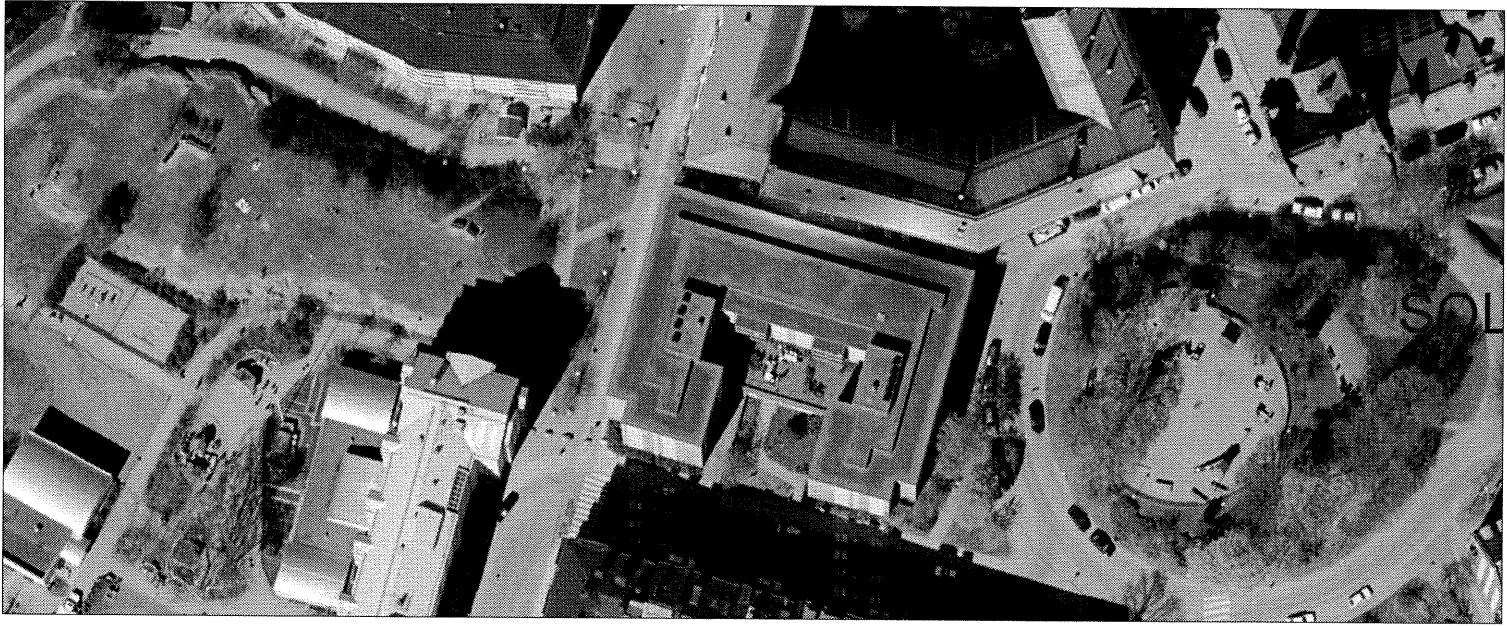
VASENS SERVICEHUS PLAN 0 • NORMMALMS SDF • SKISS 050818  
 SKOLBARNSSOMSORG SAMT SERVICEHUSLOKALER • SKALA 1:200

PRELIMINÄR  
 PROGRAMHANDLING

OWE LINDH  
 ARKITEKTER AB  
 JUNGFRUGATAN 24, Tel: 08-662 26 10  
 114 44 STOCKHOLM Fax: 08-663 80 60  
 arkitekt@owelindh.se

**Kostnad för ombyggnad av Vasens äldreboende till förskola**

Produktionskostnad fördelad på förskolans ytor*										
Inklusive kostnad för tillagningskök	m2		Prod.kostn/m2	Amort 20år	Ränta år ett	Hyrstillägg år ett	m2	hyr.till/m2	Hyra idag	S:a kr/m2
1390	Prod.kostn	17 250 000	12 410	862500	776250	1 638 750	1040	1576	1211	<b>2787</b>
	ex moms					Förvaltningens tillkommande kostnad				



Norrmalms Stadsdelsförvaltning 2005-09-15 Skala = 1:1200

Syftet med barnchecklistan är att varje beslut som rör barn och ungdomar ska föregås av en bedömning av i vilken mån barns och ungdomars rättigheter i enlighet med FN:s barnkonvention tillvaratas. De aspekter som särskilt ska beaktas är barns och ungdomars juridiska, sociala, ekonomiska och kulturella behov och rättigheter samt barns och ungdomars rätt till god hälsa och utveckling. Särskild hänsyn ska tas till barn och ungdomar med funktionshinder och / eller psykosociala svårigheter.

Ansvarig avdelning: Barn- och ungdomsavdelningen	Dnr: 303-346/2005
Ärende: Utbyggnad av förskoleverksamheten genom omstrukturering av Vasens äldreboende	Handläggare: Hanna Berg Sällemark

**1. Har barn och ungdomar getts möjlighet att uttrycka sin mening ?**

Ja  Nej

*Om ja, på vilket sätt? / Om nej, varför inte?*

Förskoleutbyggnaden syftar till att öka antalet förskoleplatser för att kunna uppfylla barnomsorgsgarantin och minska barngrupperna vilket är en åtgärd för barnens bästa. Då personal och boende på äldreboendet Vasen skulle informeras innan personal och föräldrar på berörd förskola har inte tiden medgett inhämtande av synpunkter. Möjligheter till detta kommer att erbjudas i ett senare skede.

**2. Har hänsyn tagits till de synpunkter barn och ungdomar framfört?**

Ja  Nej

*Om ja, på vilket sätt? / Om nej, varför inte?*

Synpunkter har inte inhämtats.

**3. Innebär förslaget till beslut att barns och ungdomars bästa sätts i första rummet?**

Ja  Nej

*Om ja, på vilket sätt? / Om nej, varför inte?*

Genom en utbyggd förskoleverksamhet kan barnomsorgsgarantin uppfyllas och barngrupperna minskas.