

S-Dp 2006-21534-54

UPPLYSNINGAR

- Planen består av:
- plankarta med bestämmelser
 - Till planen hör:
 - planbeskrivning
 - genomförandebeskrivning

Planen är upprättad enligt plan- och bygglagen (PBL) med tillämpning av enkelt planförfarande.

Fastighetsregisterkarta nr 36

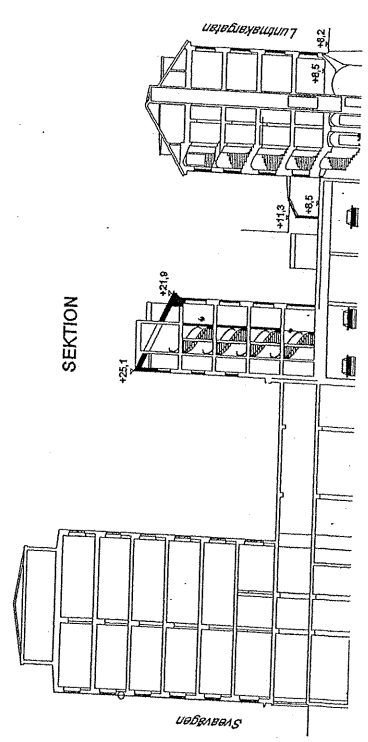
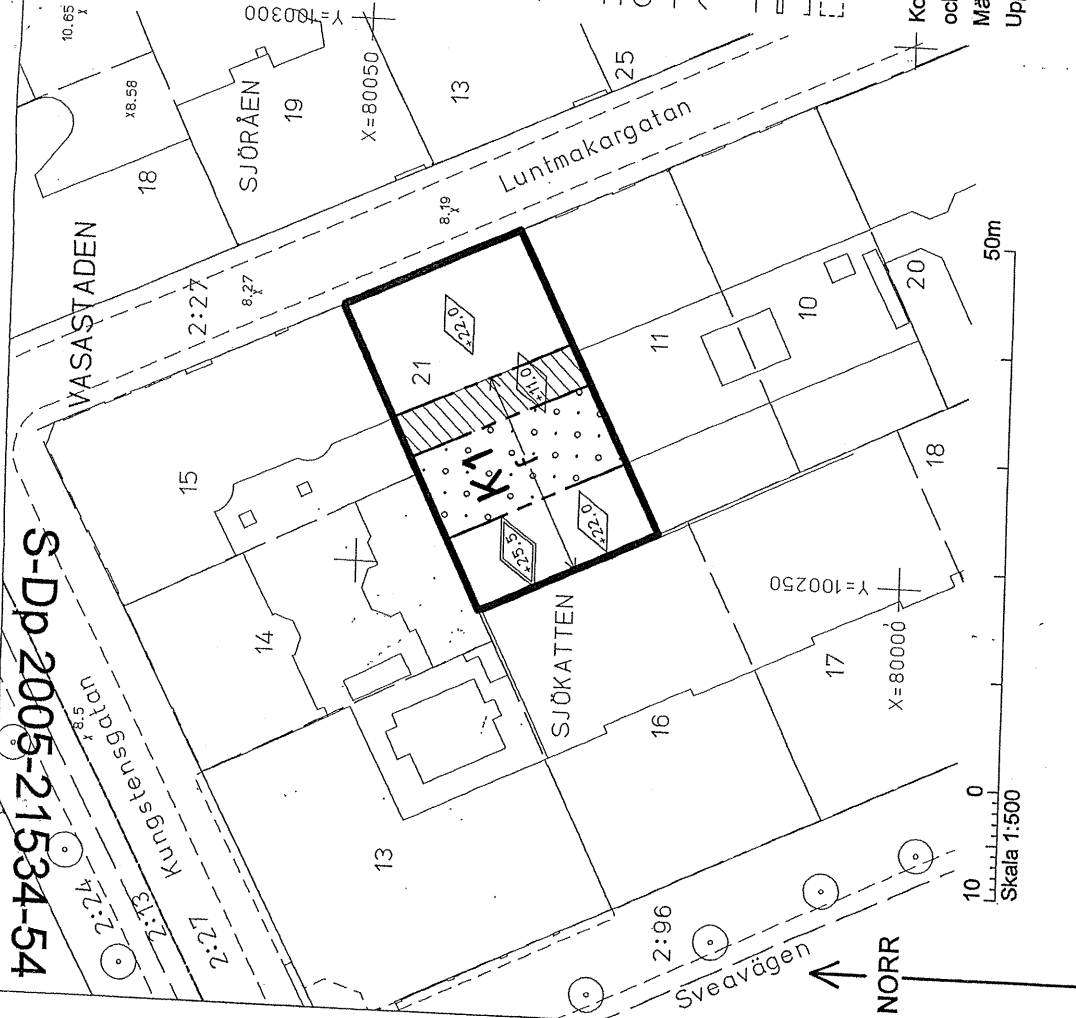
GRUNDKARTA

- Kvarters-/områdesgräns
- Fastighetsgräns
- Registrernummer
- Byggnad
- Väg / gångbanekant
- Träd
- Staket
- Nivåkurvor
- Markhöjd
- Kraftledning
- Mur
- Stödmur
- Servitutsområde

Koordinatsystem: ST 74 i plan och stadens (RH 00) i höjd

Måtklass II

Upprättad av Stadsmättningsavdelningen



PLANBESTÄMMELSER

Följande gäller inom områden med nedanstående beteckningar. Bestämmelse utan beteckning gäller inom hela planområdet. Endast angiven användning och utformning är tillåten.

Gränsbeteckningar

- Gräns för planområdet
- Egenskapsgräns

Användning av mark

- Kvartersmark
- Hotell

Begränsning av markens bebyggande

Marken får byggas under med planterbart bjälklag

Utformning

- Högsta byggnadshöjd i meter över nollplanet
- Högsta totalhöjd i meter över nollplanet
- Pulpettak med fall in mot gård
- Överglasad gård
- Största tillåtna taklutning är 30 grader.
- Teknikutrymmen och takkuppor får finnas över takplanet.
- På gården får en soprumsbyggnad om högst 6,0 kvm uppföras.
- Överglasiingens byggnadshöjd får i fastighetsgräns inte överstiga befintlig murs höjd.

Utseende

Fönster får anordnas i brandmur mot Sjökattnen 16.

Administrativa bestämmelser

Genomförandetiden sluter 5 år efter det att planen har vunnit laga kraft. Gällande fastighetsplan upphävs.

Förslag SAMRÅDSHANDLING
Detailplan för fastigheten
Sjökattnen 21

i stadsdelen Vasastaden i Stockholm

Stockholms stadsbyggnadskontor
Innerstadsavdelningen
2006-08-09

Arne Fredlund

Arne Fredlund
planchef

godkänd av SBN

antagen av SBN / KE