



LÄNSSTYRELSEN
I STOCKHOLMS LÄN

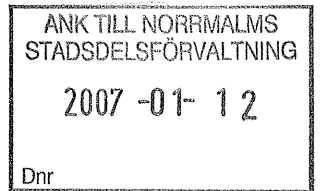
Socialavdelningen
Annki Hägglund
08-785 40 71

REMISS

Datum
2007.01.11

Beteckning/dnr nr
7022-06-100774

Norrmalms stadsdelsnämnd
Box 3128
103 62 Stockholm



Med anledning av innehållet i bifogad skrivelse begär Länsstyrelsen

- Utredning
- Yttrande av nämnden
- Redogörelse av förvaltningen

Senaste datum för svar:
16 februari 2007

Handlingarna **återsändes** tillsammans med svaret som ska avges i **två exemplar.**

Annki Hägglund
Socialkonsulent

Enskild verksamhet enligt LSS

INKOM
Länsstyrelsen Stockholms Län
Sociala enheten

2006-12-08

7022-06-100774

ANSÖKAN om tillstånd att driva verksamhet enligt 23 § LSS – lag om stöd och service till vissa funktionshindrade

.....
Ansökningsdatum

Huvudman för verksamheten

Enskild person Bolag Förening Stiftelse Annan.....

Namn: Bankar kooperativet JAG

Organisationsnummer: 802018-3375

Firmatecknare: Cecilia Blände

Adress: Box 7473, 10392 Stockholm

Telefon: 08-7893000 Fax: 08-202085

E-post: cecilia.blände@jag.se

Om sökanden är ett bolag, en förening eller en stiftelse ska följande handlingar bifogas:
- bolagsordning, stadgar eller stiftelseurkund
- registeringsbevis, ej äldre än två månader.

Typ av verksamhet

- 9 § 6 p. LSS: Korttidsvistelse utanför det egna hemmet.
 9 § 7 p. LSS: Korttidstillsyn för skolorngdom över 12 år.
 9 § 8 p. LSS: Boende i bostad med särskild service för barn eller ungdomar.
 9 § 9 p. LSS: Bostad med särskild service för vuxna eller annan särskilt anpassad bostad för vuxna.
 9 § 10 p. LSS: Daglig verksamhet för personer i yrkesverksam ålder.

Ansökan gäller

- Nytt tillstånd. Fyll i hela ansökan.
 Entreprenad. Fyll i hela ansökan.
 Ändringar av tillståndet – ange hur: byte av lokal
Fyll endast i de uppgifter i blanketten, som påverkas av ändringen.

Verksamhetens namn m.m.

Namn: Bmliarkooperativet JAG - "JAG-center"
Adress: Box 7473, 10392 Stockholm
Telefon: 08-789 3000 Fax: 08-202085
E-post: jagcenter@jag.se

Verksamheten vänder sig till

- Personer enligt 1 § 1 p. LSS
 Personer enligt 1 § 2 p. LSS
 Personer enligt 1 § 3 p. LSS

Funktionshinder: flera stora funktionshinder, varav ett är en nedsättning av den intellektuella förmågan. Samtliga är medlemmar i Bmliarkooperativet JAG.

Ålder: 22-50 (idag). Målgrupp: i "yngre vuxna" ålder.

Platsantal: 14

Beskrivning av verksamheten

Komplettera ansökan med en bilaga som innehåller följande uppgifter:

- Beskriv de kvalitativa mål som är uppställda för verksamheten och hur verksamheten följs upp och utvärderas.
- Beskriv hur arbetsmetodiken/omvårdnaden är anpassad till målgruppen.
- Beskriv hur den enskildes/företrädarens/vårdnadshavarens inflytande tillgodoses.
- Ange rutiner för hur den enskildes trygghet och säkerhet ska upprätthållas.
- Ange rutiner för samverkan med uppdragsgivare/beslutande myndighet.
- Ange rutin för personskada enligt SOSFS 1996:17.
- Ange rutin för synpunkter och klagomål.
- Ange hur personalens kompetensutveckling ska tillgodoses.

Dokumentation

Beskriv vilka dokumentationsrutiner som kommer att tillämpas i verksamheten:

.....
.....
.....

Personal

Den som ska förestå verksamheten

Namn: Personnummer:

Utbildning (utbildningsbevis bifogas):

Yrkeserfarenheter (meritförteckning bifogas):

Platsansvarig (den person som ansvarar för den dagliga ledningen av verksamheten)

Namn: Personnummer:

Utbildning (utbildningsbevis bifogas):

Yrkeserfarenheter (meritförteckning bifogas):

Övrig personal

Antal: Antal heltidstjänster:

Utbildning (kan bifogas i bilaga):

Handledare/konsultpersonal:

Bemanning

Ange hur många personer som är i tjänst.

- dagtid:

- kvällstid:

- helger:

- natt- och/eller jour:

Lokaler

Bifoga följande dokument:

- Situationsplan och planritning med fastighetsbeteckning/lägenhetsnummer över samtliga lokaler där verksamheten ska bedrivas.

- I förekommande fall bygglov.

- Utlåtande från brandmyndighet och miljö- och hälsoskyddsnämnd.

Finansiering av verksamheten

Bifoga budget och uppgift om dygnskostnad.

Har sökanden tillstånd för annan verksamhet?

Nej Ja

Om ja - vilken verksamhet, lagstiftning och målgrupp?

.....
.....

Underskrift av den sökande

~~Cecilia Blanche~~ Cecilia Blanche
Cecilia Blanche
Namnförtydligande

Uppge vem som har behörighet att företräda bolaget, föreningen eller stiftelsen.

Cecilia Blanche, 08-7893000, cecilia.blanche@jag.se
Namn, telefon, e-post

Annan kontaktperson

.....
Namn, telefon dagtid, e-post

Upplysningar

Om utrymmet på blanketten inte är tillräckligt, komplettera gärna med bilaga.
Ansökan kommer att registreras och databehandlas.
Vid handläggningen av ansökan tillämpar Länsstyrelsen vandelprovning.

bil 1 - beskrivning av erbjudande om
ny lokal

bil 2 - arkitektens skiss över lokalen

Checklista

Nedanstående handlingar ska bifogas ansökan.

- Bolagsordning, stadgar eller stiftelseurkund
- Registreringsbevis som inte är äldre än två månader
- Situationsplan och planritningar med fastighetsbeteckning/lägenhetsnummer över lokalerna där verksamheten ska bedrivas
- Eventuellt beslut om bygglov
- Besiktningsprotokoll från brandmyndighet
- Utlåtande från miljö- och hälsoskydds nämnd
- Föreståndarens meritförteckning, utbildningsbevis och arbetsbetyg
- Förteckning över antal personal i verksamheten samt utbildningsbakgrund
- Budget för verksamheten
- Uppgift om dygnskostnad
- Verksamhetsplan
- Jämställdhetsplan

Ansökan och bilagor (även ritningar) insändes i två exemplar till:

Länsstyrelsen i Stockholms län
Sociala enheten
Box 22067
104 22 STOCKHOLM

Bilaga till ansökan om ändring av tillstånd för att driva enskild verksamhet enl LSS

Brukarkooperativet JAGs dagliga verksamhet (JAG-center) drivs idag i två lokaler, på Kocksgatan på Södermalm samt på Lästmakargatan på Norrmalm. Vi har nu fått ett förslag från vår nuvarande hyresvärd att samlokalisera verksamheten i en lokal på Klara Västra Kyrkogata nära Centralstationen.

Lokalen utgörs för det första av närmare 1000 m² i markplan (plan 1). En etageskillnad inne i lokalen kan lösas genom en ramp och en befintlig rullstolshiss. Förutom den vanliga ingången via trapphuset finns en direkthiss från garaget. En ny direktingång skulle också tas upp från gatan in i kurs- och utställningslokalerna. Detta våningsplan skulle för JAG-centers del användas till utställningslokal, redaktionslokal och aktiviteter i samband med kurser och konferenser. Till detta kommer ca 350 m² på plan 3, där JAG-center skulle ha utrymmen för administration och skapande verksamhet. Fastigheten har fyra hissar, varav tre fungerar för flertalet medlemmars rullstolar medan den fjärde även rymmer större modeller. På båda planen behövs förstås basfunktioner som vilorum och tillgängliga toaletter med brits och lyft.

Vi ser många fördelar med denna lokal för Brukarkooperativet JAGs verksamhet i stort. För JAG-centrets verksamhet skulle det bl a innebära större möjligheter för deltagarna att röra sig mellan olika aktiviteter, utan att som idag behöva åka till en annan del av stan. Man skulle också få ökade möjligheter för den utåtriktade verksamheten med utställningar, medlemsmöten m m, eftersom läget är betydligt mer centralt än Kocksgatan, där dessa aktiviteter äger rum idag.

Eftersom lokalen på Klara Västra Kyrkogata idag har helt öppen planlösning har vi mycket stora möjligheter att påverka utformning och rumsindelningen. Vår målsättning skulle vara att även i fortsättningen bedriva JAG-centerverksamheten som ett "smörgåsbord" av aktiviteter att välja på, både individuellt och i grupp om deltagarna önskar.

Vi vill också utveckla vårt arbete med att involvera JAG-centerdeltagarna alltmer i Brukarkooperativet, Stiftelsen och Föreningen JAGs övriga arbetsuppgifter. JAG-center ska vara en del av en vanlig arbetsplats. Vi vill därför undvika att alla deltagarna arbetar tillsammans på ett ställe, eftersom gruppen ihop med assistenter blir alltför stor och dominerande. Här kan vi konstatera att lokalen har de egenskaper som krävs för att kunna organisera flera parallella aktiviteter, och att samarbeta med den övriga verksamheten i JAG.

Vi hoppas på en snabb handläggning, eftersom hyresvärden har flera spekulanter på lokalen.

Med vänlig hälsning,



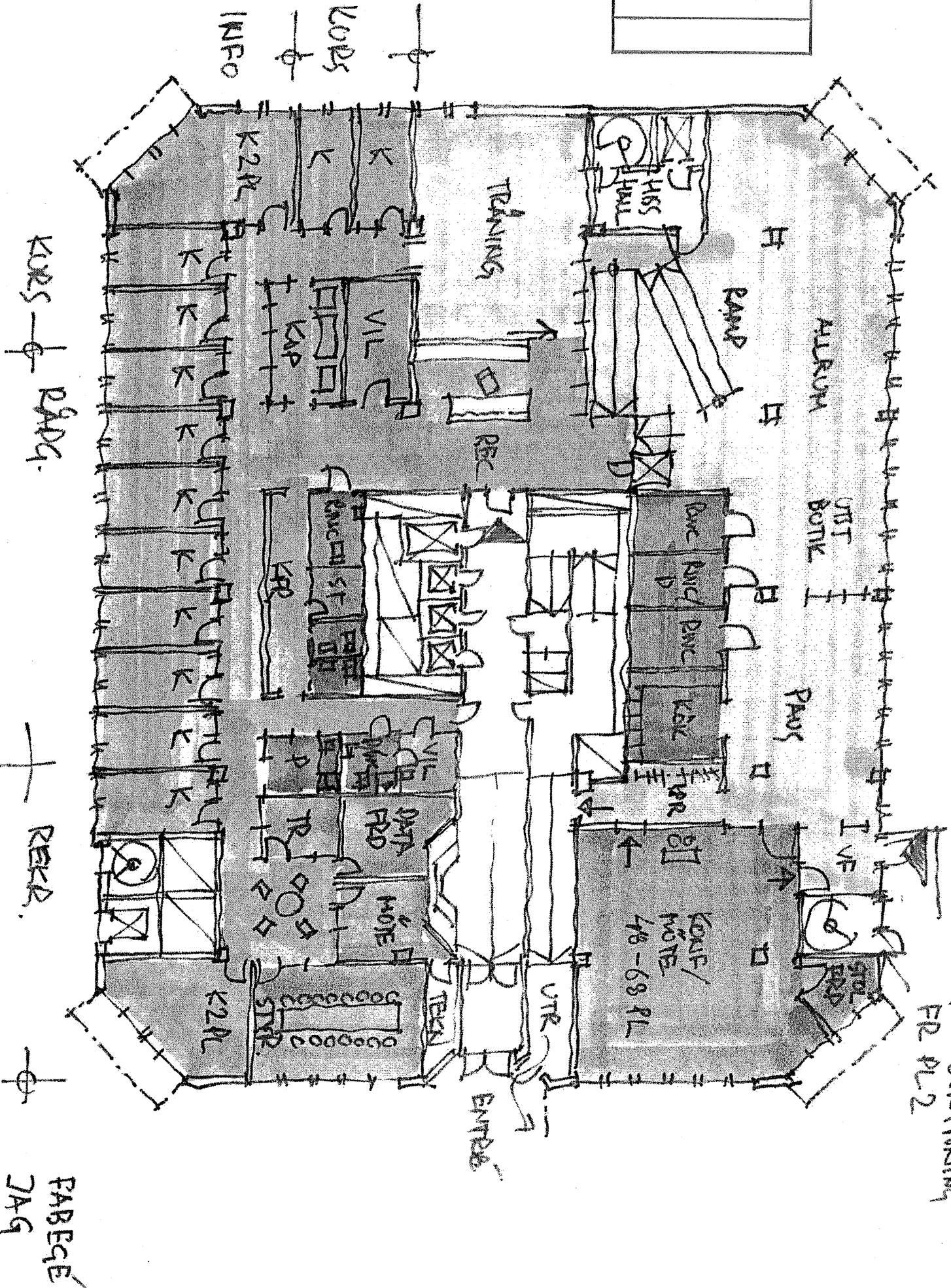
Cecilia Blanck

Verksamhetschef

Brukarkooperativet JAG

Brukarkooperativet JAG

INKOM
 Länsstyrelsen Stockholms Län
 Sociala enh.
 2006-12-12
 30 m²



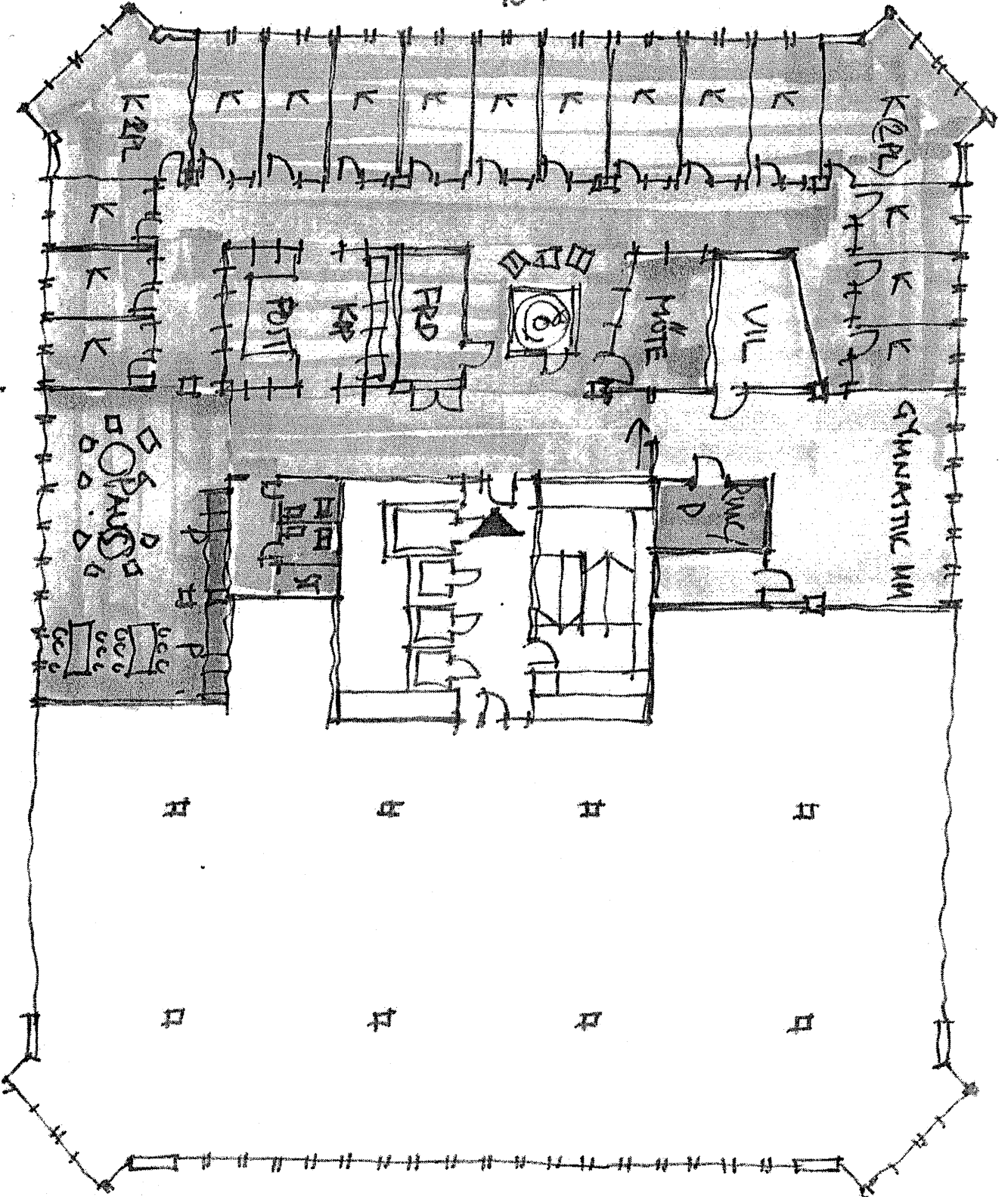
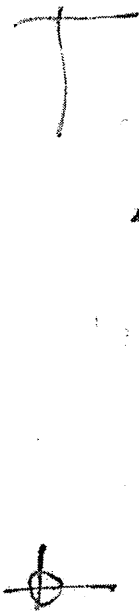
HÅRER VÄRKA ETTKOGSATA

DEP. UTRYMNING FR. PL2

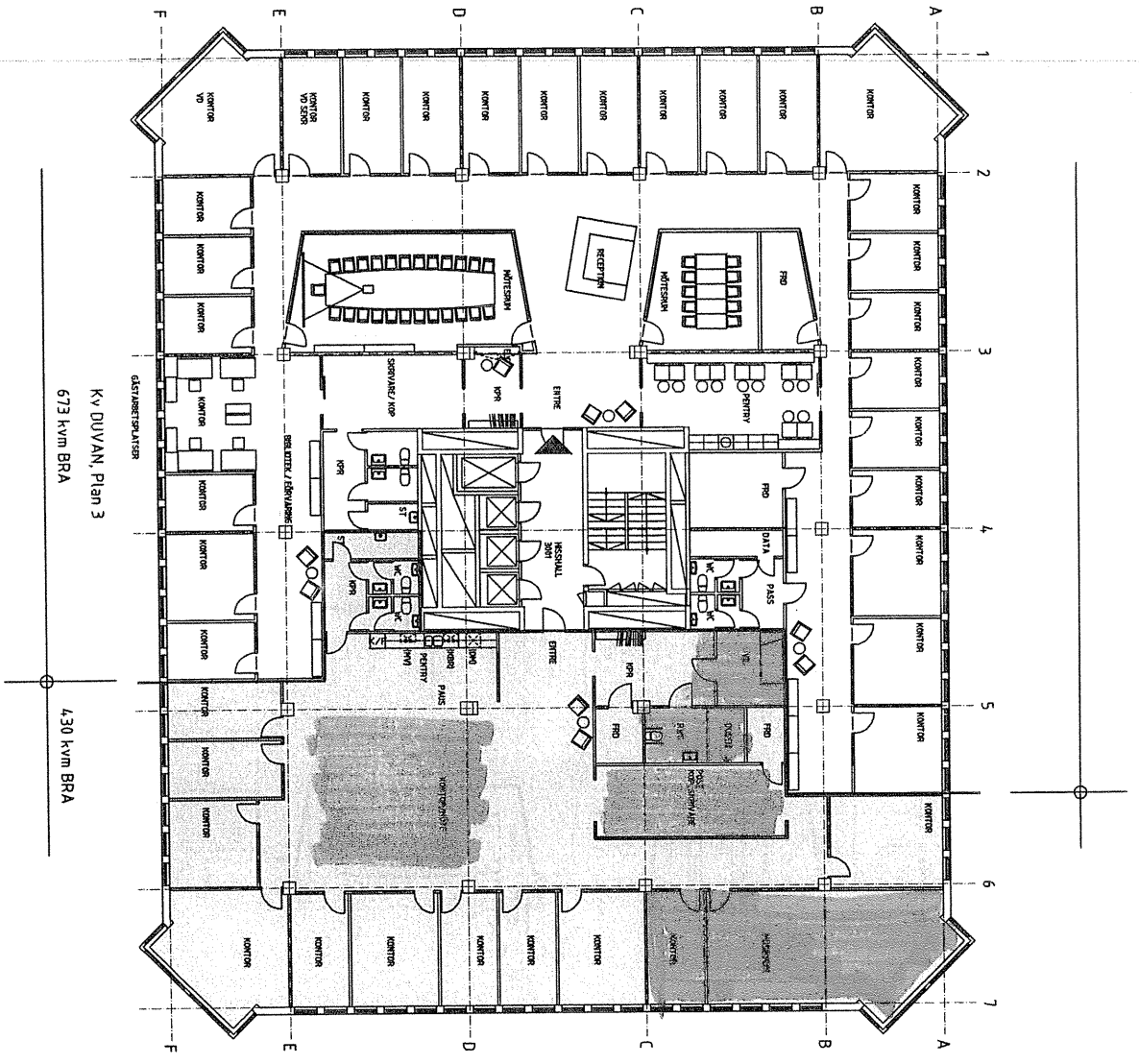
PÅBEGG JAG

500 m²

ADM
EKON.
HONED



PAGE
2/29



Kv DUVAN, Plan 3
673 kv m BRA

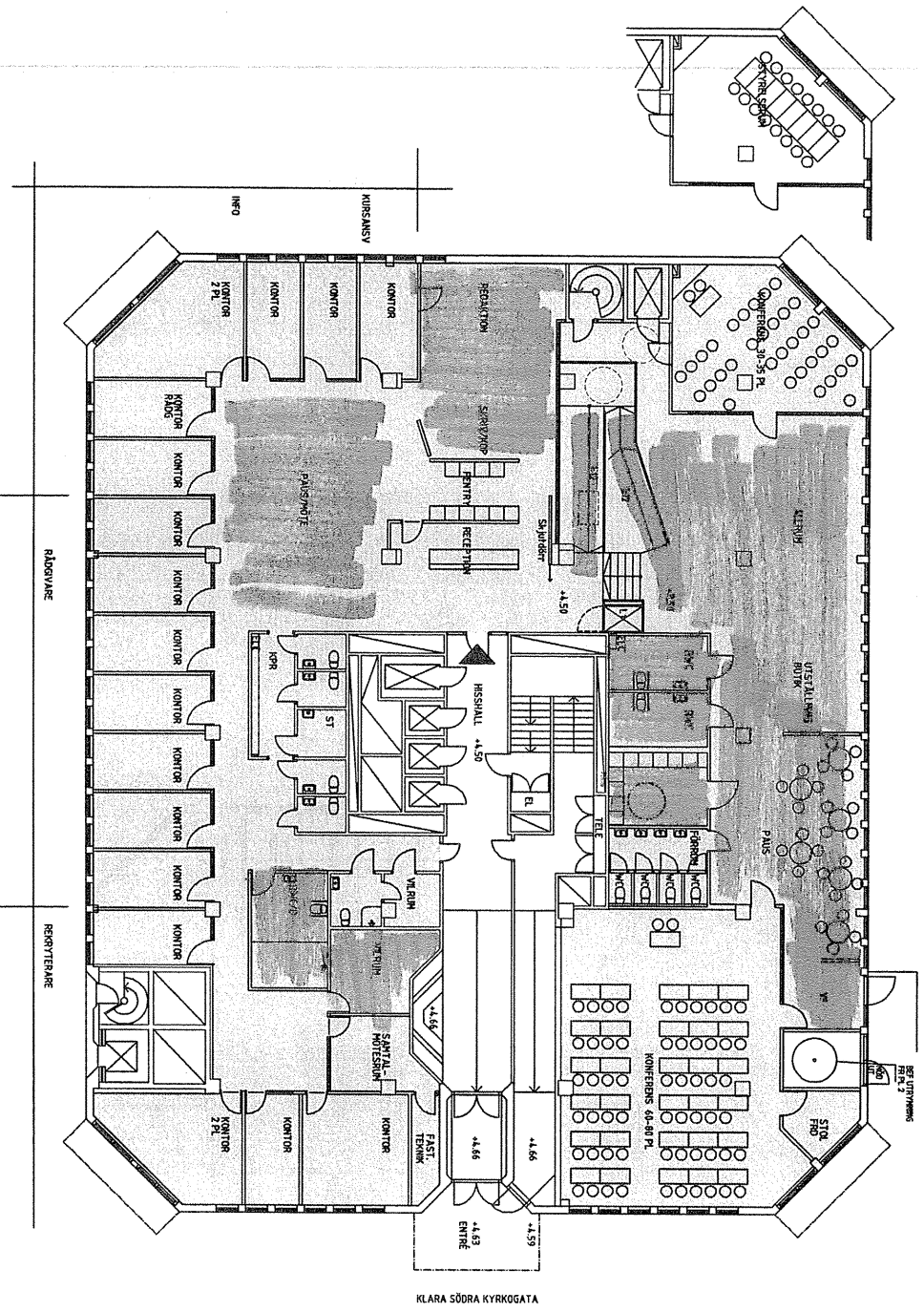
4,30 kv m BRA

FABEGÉ

Kv DUVAN
LOKALER FÖR JAG

PLAN 3
SKISS 3, 06 12 18 SKALA 1:200 (A3)

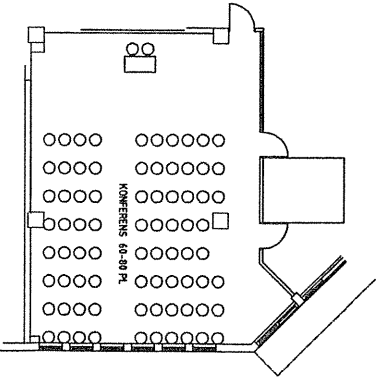
arc/lp



964 kvm BRA

KLARA VÄSTRA KYRKGATAN

KLARA SÖDRA KYRKGATAN



FABEGÉ

KV DUVAN
LOKALER FÖR JAG

PLAN 1
SKISS 3, 06 12 18 SKALA 1:200 (A3)

arc/lp