

**FÖRKLARINGAR**

- (+00.00) BEFINTLIG MARKHÖJD
- DAGVATTENBRUNN
- FLÄTVERKSSTÅNGSEL
- PIL ANGER LÅNGSTRÄCKNING
- PLANK
- SMIDESRÄCKE
- STÖDMUR
- STENMUR
- KANTSTÖD AV GRANIT
- tr TRÄSARG
- STENTRAPP
- BETONGTRAPP
- BERG I DAGEN
- ✕ STUBBE
- BEF BARRTRÄD
- BEF LÖVTRÄD
- BEF BUSKAGE
- BUSKE
- BELYSNINGSTOLPE
- DIV LEKTRUSTNING
- SKYLTSTOLPE
- BRANDPOST
- SOFFA
- BORD
- PAPPERSKÖRG
- SKÄRMTAK



**Hälsingehöjden**  
**Befintlig situation**  
 090303 rev 090401





Bef busk- och trädvegetation gallras ur. Bef mur förlängs och den slitna slänten stadgas med nya låga busk- och perennplanteringar. Den nerslitna gräsmattan under träden på krönet byts till en från grunden uppbyggd stensmjölsyta för att klara det ökade slitaget.

På krönet av slänten formas en ny lugn oas, en halvcirkelformad sittplats med soffor, blomstrande perennplanteringar och lökväxter. Som stöd i ryggen, utan att skärma sikten, planteras marktäckande buskar om max 1m höjd. Nya stolparmaturer stärker platsen när mörkret faller. En gran med belysning kan placeras in vintertid.

På södra sidan har flera av de sjuka almarna tagits ner. Kvar ligger den hårt slitna slänten där gräsmattan slitits ner och jorden ligger naken. Här placeras ny låg marktäckande buskvegetation där jordtäcket är tjockt nog. Ett par vårblomande körsbärsträd placeras in. Mellan de bef trädstammarna stärks de upptrampade stigarna genom ordentligt uppbyggd stensmjölsyta. Ett par trampsteg gör den välnyttjade slänten lättare att gå i och spar slitlagret.

Ovan likrikstarstationen byggs en liten bollplan med fasta landbandymål och ljuddämpande underlag av gummimassa. Bollplanen skiljd från angränsande gångyta genom en sittbar träsarg. Nytt högt flätverksstängsel monteras runt bolleken.

Dagens brokiga staketflora gallras ur. Nytt grönmålat parkstaket omramar hela lekytan. Flätverksstängsel används främst inne i vegetationen, för att på ett diskret sätt fånga upp vid slänterna. På de vackra stenmurarna placeras nätta svartmålade smidesstaket där murarnas höjd behöver förstärkas. Grindar väljs enhetligt med den stakettyp de är inplacerade i.

↑  
norr

Trappen rustas med markeringsfärg samt rustad och målad ledstång. Entrén får ny belysning och ett träd som lutar över gången tas bort för att öppna upp.

Den slitna slänten rustas för att klara ökat slitage. Den västra delens upptrampade stigsystem får nytt slitlager av stensmjöl, nya solitärbuskar placeras in. Den slitna gräsmattan mot gångstigen byggs upp från början, bomberas för att leda undan vattnet och ges större sandinblandning för att klara större slitage.

Den östra delen av slänten rustas med låg sammanhängande buskvegetation, vilken inramas av nytt smidesstaket. Den hårt slitna gräs-/jordytan byggs om från grunden och får nytt slitlager av stensmjöl. Ett par betongskulpturer placeras i det nya vegetationsomgärdade rummet.

Den slitna vegetationen längs gångstigen byts ut. Bef stolparmaturer byts, liksom i övriga delar av parken, mot ny enhetlig stolpbelysning.

Den övervuxna vegetationen längs entrén byts mot ny vegetation. En handledare placeras in som stöd i den branta slänten.

Den befintliga leken rustas och utvecklas. Dagens sittplats med tak rustas och får fler sittplatser. Ett par runda bänkbord kompletteras och ger fler sittplatser. Mot baksidan av sittplatsen placeras ett nytt förråd.

En ny klätterlek med bl a tubrutsch, klätternät och affärslek placeras in, likaså nya snurrstänger. Fallskyddsunderlag av gummimassa ger ökad tillgänglighet och möjlighet att forma mönster i underlaget.

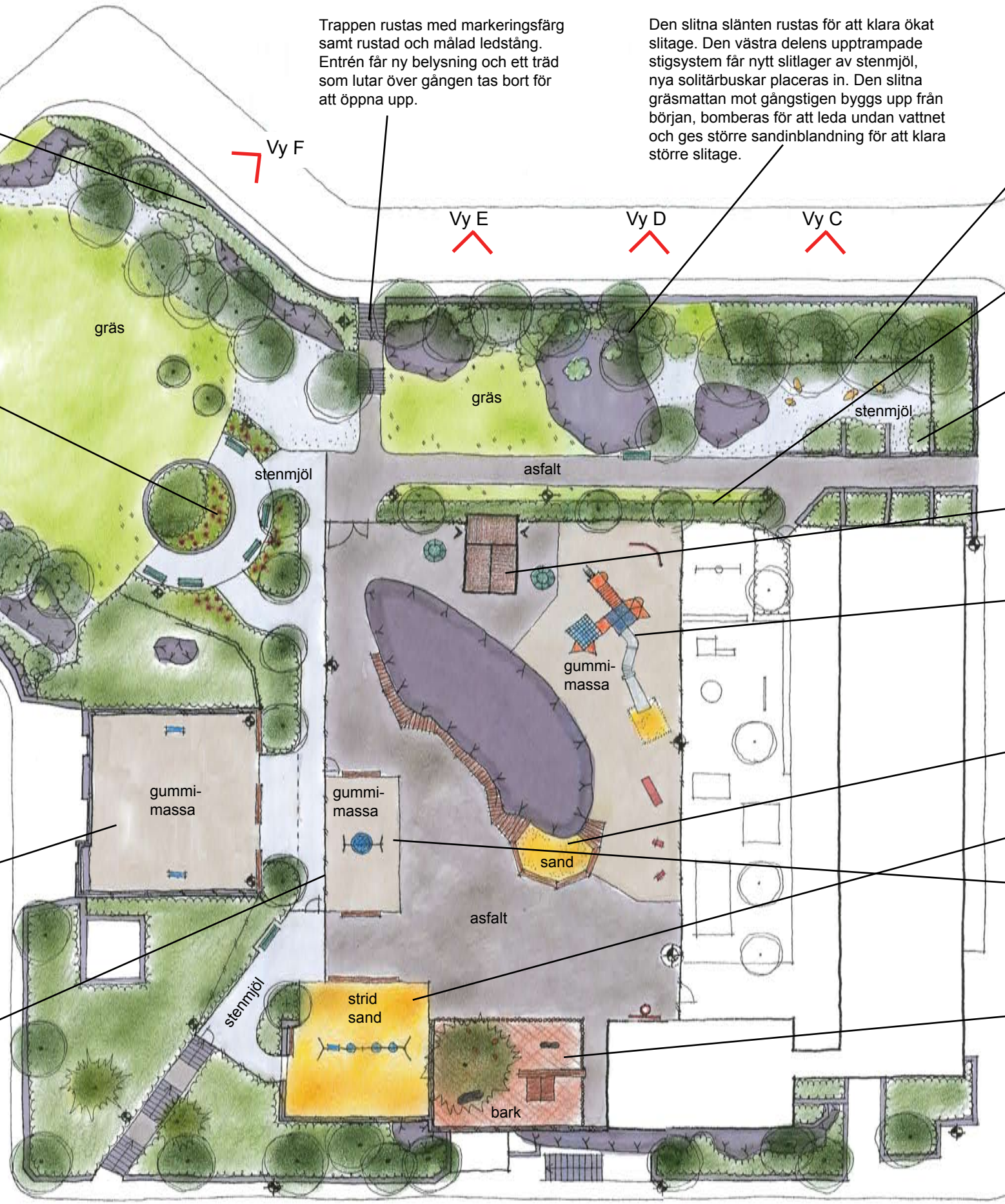
Vid den synliga bergsknallen byggs en lek- och sittbar träspång. Vid bergknallens ena ände placeras en baksandslek med sittbara träsarger och bakbord, liten rutschlek samt fjäderdjur.

Den idag nedsänkta lekytan görs mer tillgänglig genom att del av bef mur tas ner och ytan höjs till omgivande marknivå. Här får fyra gungor plats.

En kompisgunga med fallskyddsunderlag av gummimassa kompletteras.

En småbarnslek formas under den bef stora granen. Här byggs en egen liten värld för de allra minsta av fantasifulla lekskulpturer och ett lekhus från SikHolz. Fallskyddsunderlaget består av bark och den inramande sargen formas av träkubb i olika höjder som blir en bra balansgång.

0m 1 2 3 4 5 10



# Hälsingehöjden

## Förslagsskiss

090303 rev 090401







Ny lekborg med tubrutsch, klättervägg, nät, brandmansstäng, köpmansdisk mm.



Liten bollplan med fasta målburar. Liten rutschbana för de minsta



Nytt lekhus för de minsta och nya lekskulpturer i trä i form av åsna, häst, en tupp och en skock med höns. Nya fjädergungdjur i form av snidade träskulpturer, ex nyckelpiga och bil.



Ny kompisgunga att gunga flera tillsammans i.



Nytt volträcke samt rustad basketkorg mot fasadvägg.



Stor ny gungställning med 1 st blöj- och 3 st däckgungor.

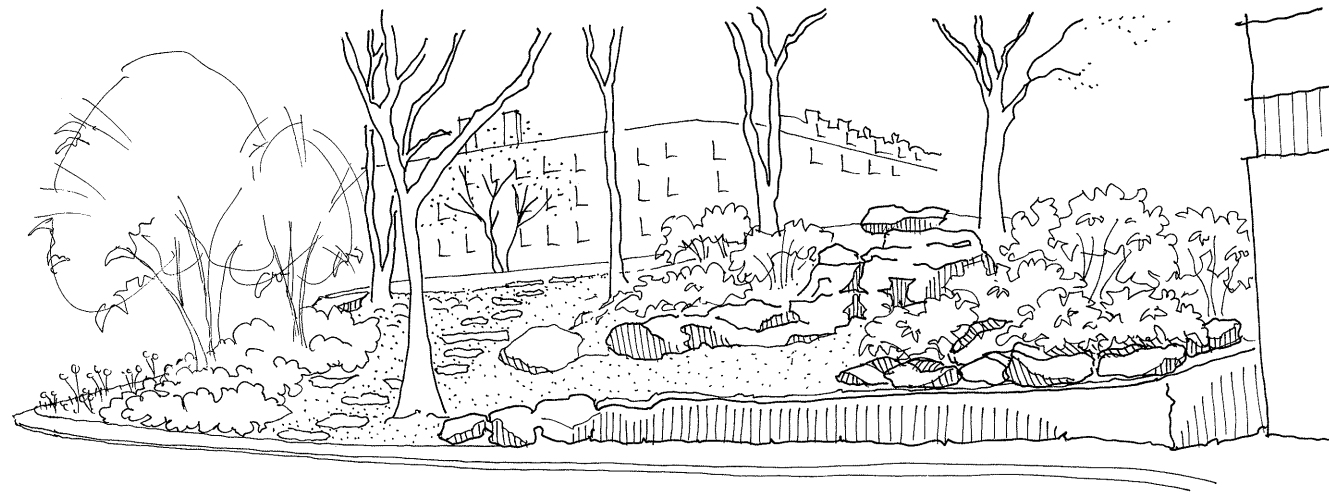


Nya lekskulpturer i form av djur, att upptäcka, rida, klappa, mata och krama på.

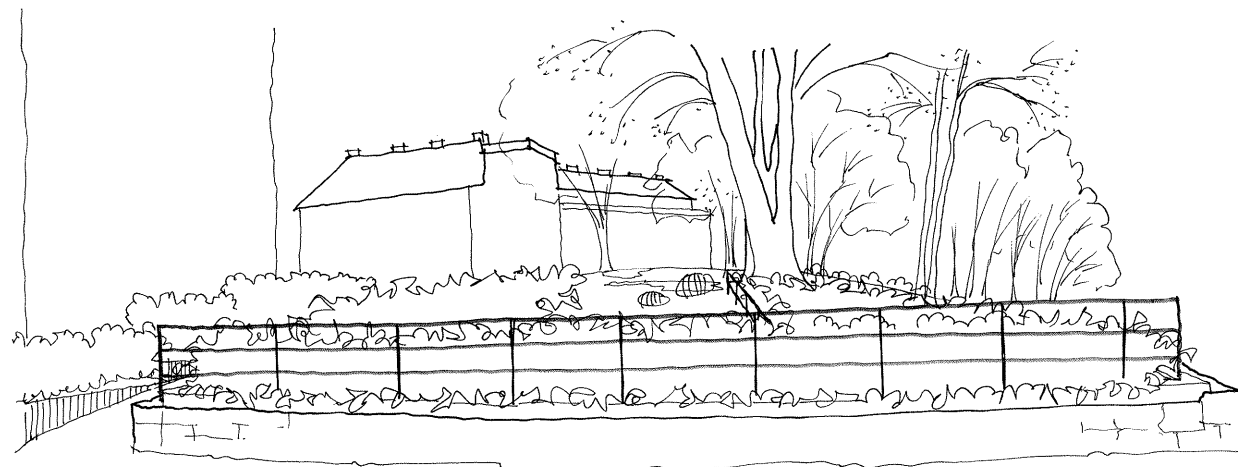


Ny utrustning i form av enhetliga stolparmaturer, papperskorgar med lock, runda bänkbord och soffor med armstöd.

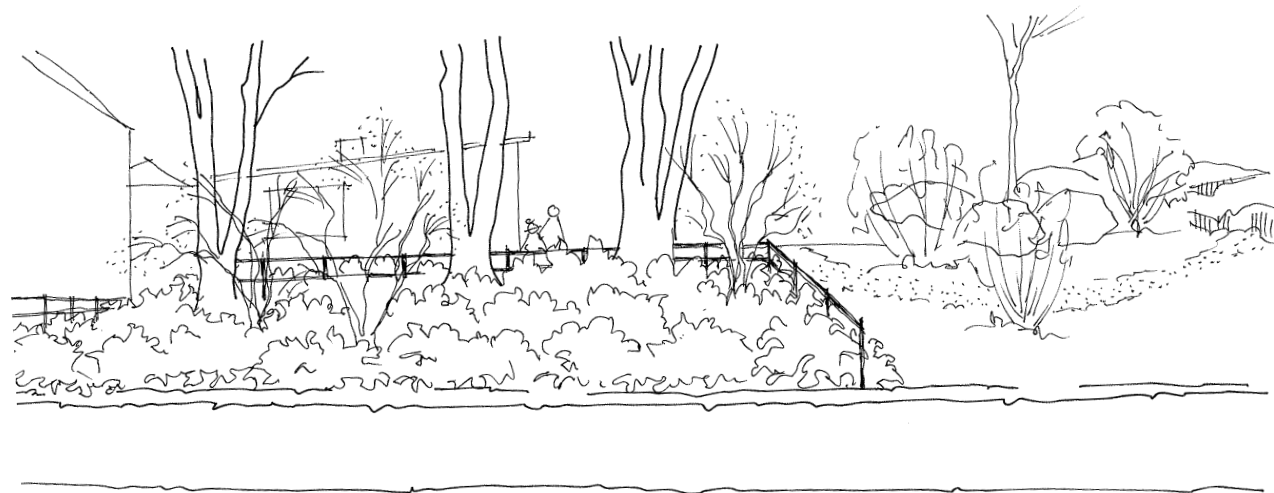




Förslag upprustning vy A



Förslag upprustning vy B



Förslag upprustning vy C



Bef situation vy A



Bef situation vy B



Bef situation vy C

# Hälsingehöjden

Illustrationer av förslag till stadgande av slänter

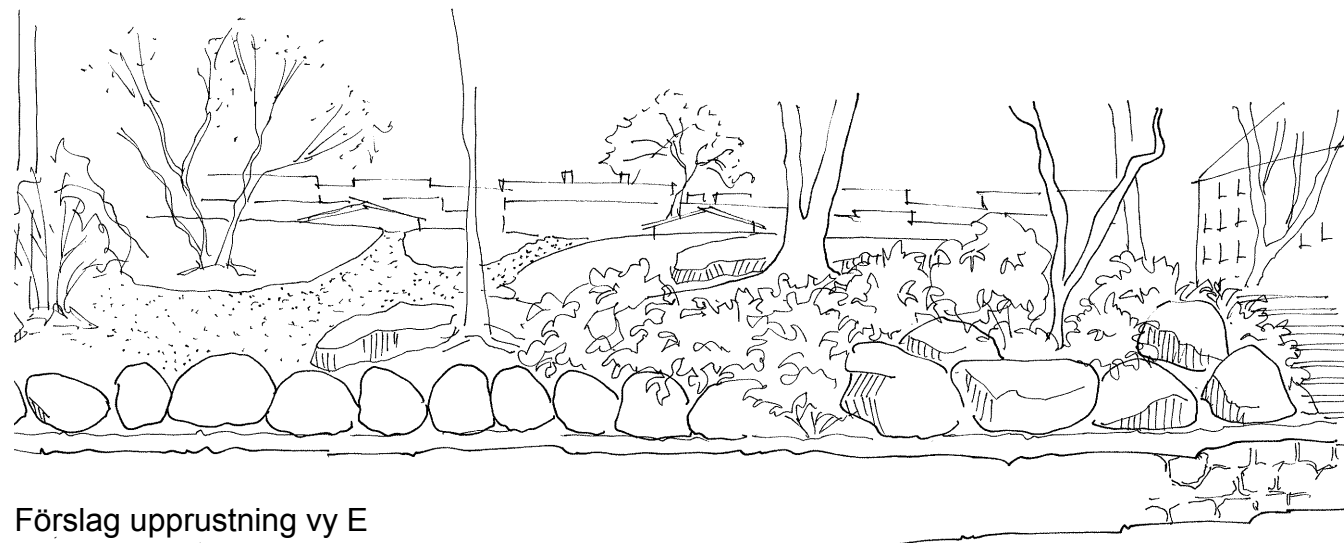
090303 rev 090401







Förslag upprustning vy D



Förslag upprustning vy E



Förslag upprustning vy F



Bef situation vy D



Bef situation vy E



Bef situation vy F

# Hälsingehöjden

Illustrationer av förslag till stadgande av slänter

090303 rev 090401

