



lekplatsen på höjden

gräsparterren närmast Torsgatan

sittplats med elskåp

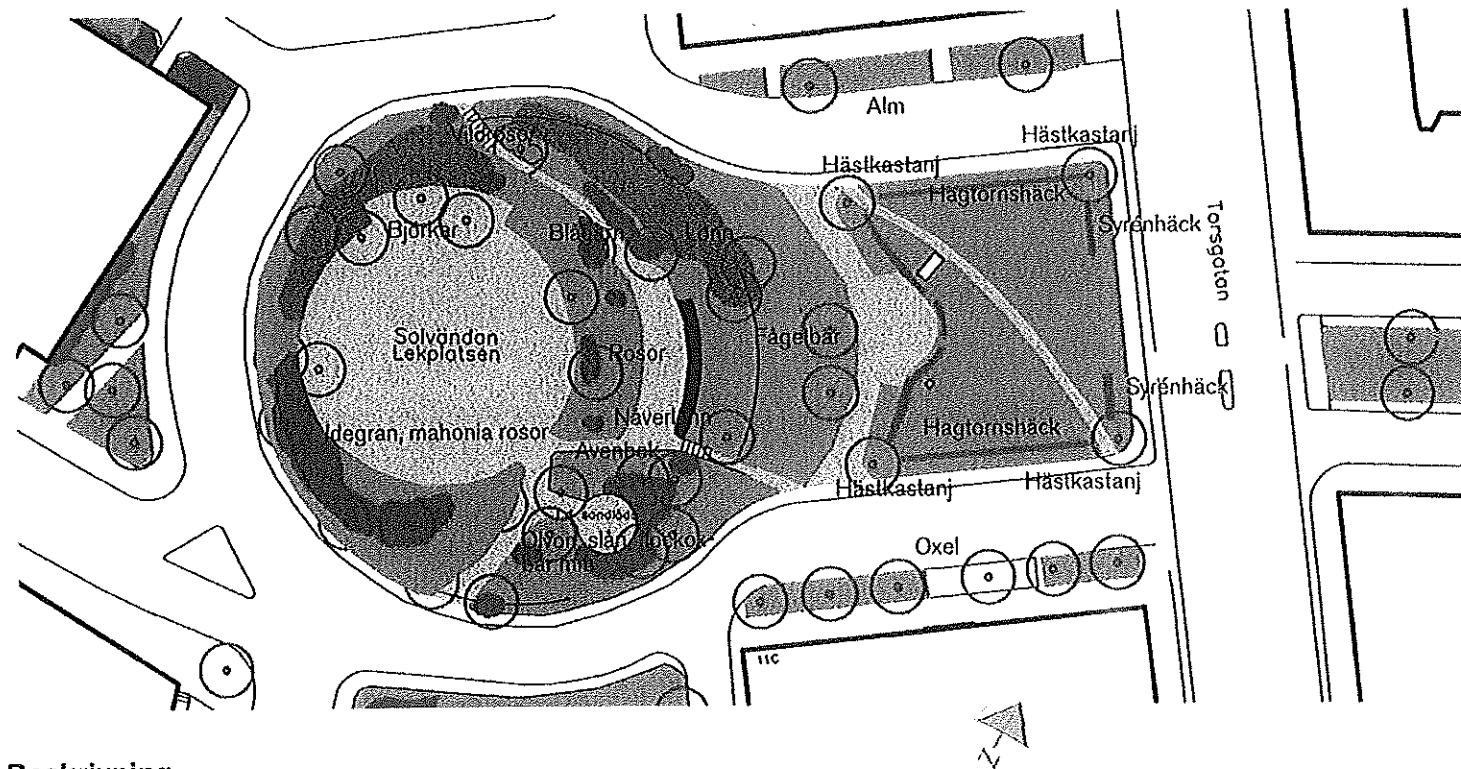
slyppslag i hagtornshäcken

elcentralen dominerar platsen

entrémotivet från Torsgatan

klippa i dagen i den naturlika delen

SOLVÄNDAN

**Beskrivning**

Solvändan består av tre delar: en representativ formell del ner mot Torsgatan (tänkt som ett vackert entrémotiv), en del med naturlig karaktär där en stor cirkelformad lekplats är placerad högst upp på krönet. Dessa två var länge skilda åt av en gata (lades igen kring år 2000). Den tredje delen har trädgårdskaraktär med små bersåliknande sittplatser. Den tredje delen redovisas vidare på sidan 19 under rubriken Lilla Solvändan.

Vegetation: I den formella delen finns klippta hagtorns- och syrénhäcken, solitära hästkastanjer markerar hörnen på parkytan. I den naturlika delen av parken växer björk, avenbok, naverlönn, skogslönn, alm och fågelbär. Vintergröna träd och buskar finns i form av en blågran, marktäckande idegran, och en cembratall. Buskvegetation består av vildrosor, måbär, spirea, flockoxbär, weigela, slån mm. Rosor (rosa

blomning ev. sorten Ellen Poulsen och tulpaner (röd och vit eldtulpan T. Fosteriana) växer i en långsmal rabatt.

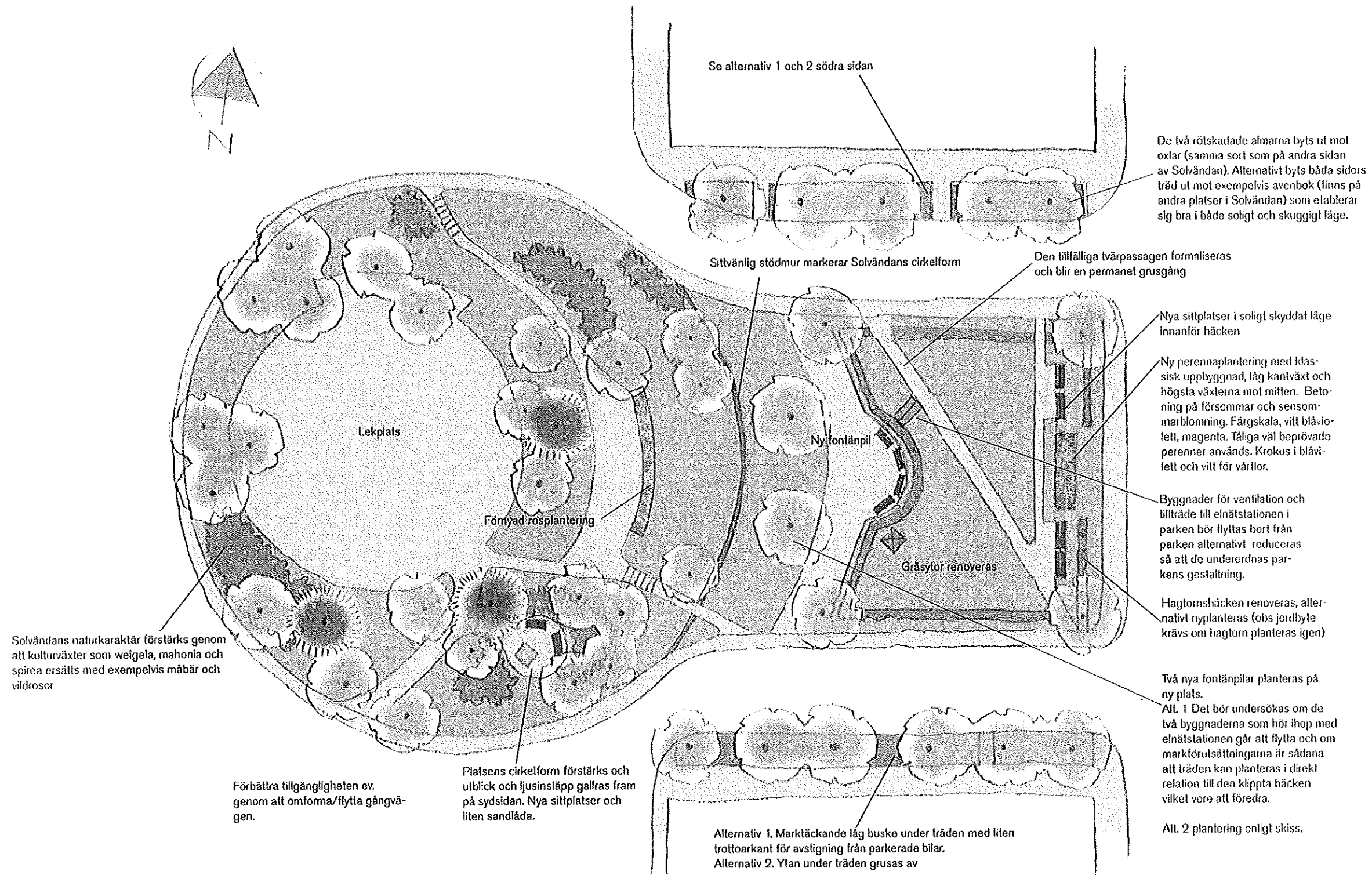
Gatuträd: Utmed den södra sidan av gatan vid Solvändan finns en rad om sex oxlar planterade i en sammanhängande jord/gräsyta, på norra sidan står två stora almar i liknande yta.

Utrustning: Sofa Djurgården (Hags), papperskorg Otto

Lekplats: Lekplanen har sedan 1999 fått nya lekredskap med sammanhållna färgsättning på utrustning och staket.

Kulturhistoriska värden att bevara: De distinkta formerna på de tre parkdelarna, den tidstypiska funktionsindelningen, de kontrasterande vegetationskaraktärerna naturlikt/formellt. Ursprungliga växtsorter.

Brister: Under senare år har trädgårdsväxter, bl.a weigela och spirea planterats i den naturlika delen. Dessa trädgårdsväxter passar inte in i den naturlika karaktären. Den nya gräsyta som ersatte den tidigare gatusträckningen (2000) har försvagat cirkelformen i den övre delen. De två fontänpilarna som fälldes i samband med att en ny underjordisk elnätstation byggdes (se historik) var viktiga karaktärsträd för Röda Bergen och för den formella platsen. Träden ersattes av två körsbärsträd som planterades i en helt annan position. Istället för att relatera till den formella platsen står de idag placerade i linje med Rödabergsgatans trädallé. Den formklippta hagtornshäcken är full av slyppslag och perforerad av ett flertal hål, öppningar i häcken som idag används som informella smilvägar. Den sammanhållna rumsformen luckras upp och gräsmattan delas upp i småtylor av en mängd gångstigar. Gräsparterren är inte renoverad efter att ytan tjänat som tillfälligt byggupplag. Sammantaget ger platsen ett oroligt intryck. Den har förlorat sin ursprungliga funktion som värdig entré till bostadsområdet. För brister i tillgänglighet för personer med olika funktionshinder se tillgänglighetsinventering.



skala 1:500 Solvändan