

GUBBÄNGENS SPORTFÄLT

PROGRAMUTREDNING FÖR
STOCKHOLMS STAD
IDROTTSFÖRVALTNINGEN

FK 2008-03-19

A-J
PROJEKT I SAMBAND MED BYGGNADEN
FÖR IDROTTSFÄLTET I GUBBÄNGEN



SYFTE

Allt studera Gubbängsfältets potential för utökade idrottsaktiviteter samt skapa attraktiv parkmark.

BAKGRUND

En diskussion om att bebygga delar av Årstafältet pågår. Detta skulle medföra behov av omlokalisering av ett antal rugbyplaner. Gubbängsfältet är en tänkbar ersättning.

Nyligen har en 11-mannaplan för fotboll anlagts i konstgräs på Gubbängsfältet, och i anslutning till denna en basketplan och en kulsötningsplats. Det finns även behov av fler konstgräsplaner för fotboll i staden som ersättning för grusplaner. Att lokalisera flera planer inom samma område kan ha fördelar exempelvis vid anordnandet av omklädningsrum.

Gubbängsskolans idrottslinje skulle kunna dra nytta av närbelägna planer. Gubbängshallen ska ev byggas ut.

V varje år arrangeras Eken Cup på Gubbängsfältet, en nationell utomhusturnering för ungdomshandboll. Detta är ett stort evenemang som skulle dra nytta av bättre underlag och en mer välordnad helhetsmiljö.

Strövande, genomgående gång- och cykeltrafik samt icke-organiserat spel och lek ska även fortsättningsvis ska ha god tillgång till Gubbängsfältet.

INVENTERING OCH ANALYS

Gubbängsfältet i stadens grönsstruktur

landskap

Gubbängsfältet har en utsträckning från västsydväst till östnordost. Infrastruktur och bebyggelsegränns följer denna riktning. Topografi, berghällar och vegetation visar å andra sidan en tydlig riktning nordnordväst till sydsydost, som nya landskapselement bör anpassa sig till.

Gubbängsfältet består till största delen av öppna gräsytor. Längst i öster och längst i väster finns mindre landskapsrum som är delvis avgränsade från det centrala, stora rummet. Högre väktighet finns på några ställen i fältets utkanter, oftast i kombination med berg i dagen, samt längs ett dike i västra delen. De två största skogsdungarna finns i söder mot Örbyleden samt i sydväst mot Söderledskyrkan. De flacka, öppna och överblickbara parkrummen är karaktäristiska i ett annars kuperat, skogrikt och tätt bebyggt landskap. Även genomskiktliga stängsel kommer att påverka den visuella upplevelsen.

Slåta, flacka berghällar finns på flera ställen i området. Dessa är värdefulla av flera skäl. De är vackra att se på och stimulerande att vistas på.

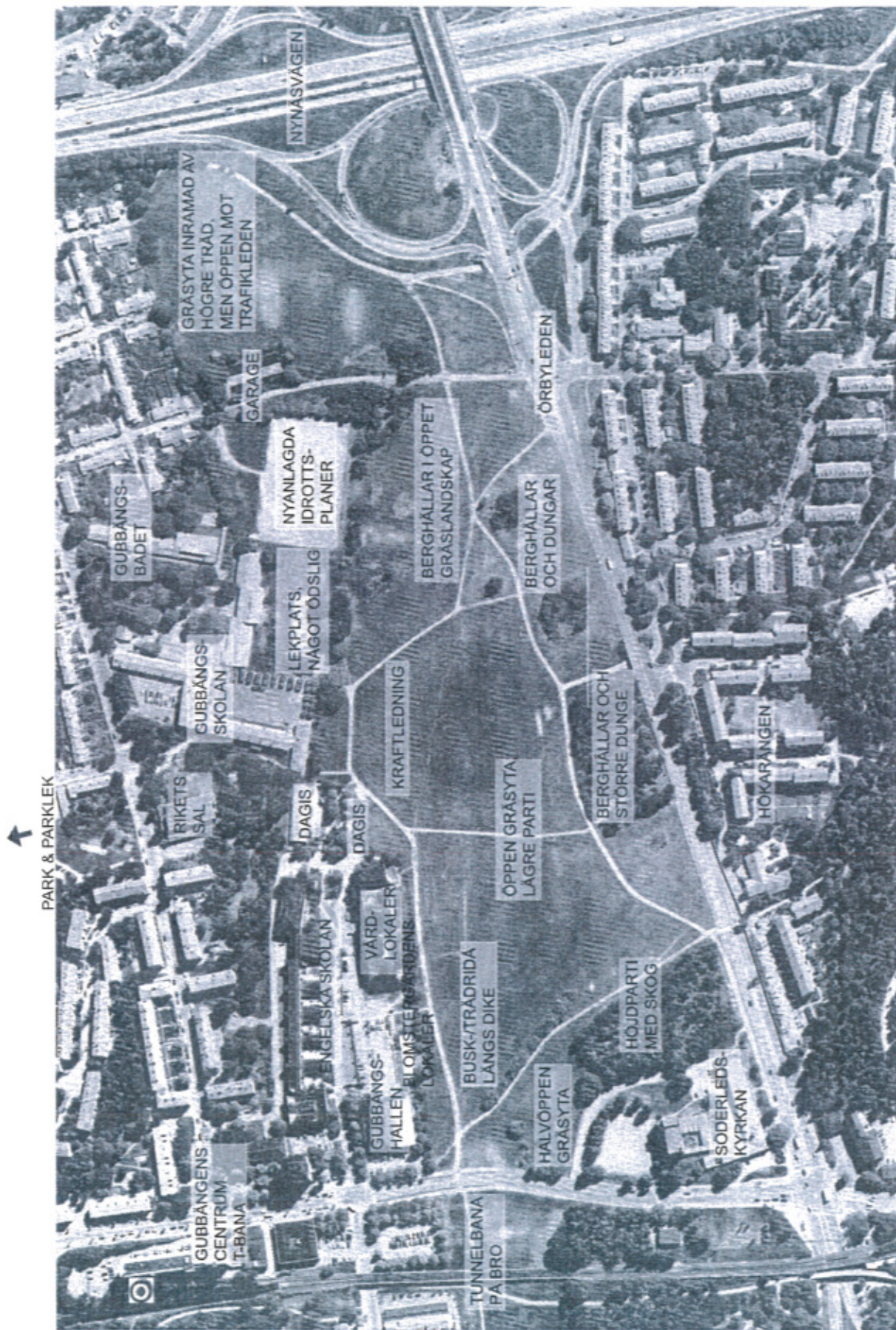
En större kraftledning med två stolpar löper i öst-västlig riktning över hela Gubbängsfältet. Stolparna och ledningarna är det mest dominerande inslaget i området. Ledningarna hänger på hög höjd över marken och bör inte riskera att hamna nära stängsel, ens om de är höga. Detta måste dock studeras närmare. Stolparna tar mycket markutrymme i anspråk.

Bebyggelsen närmast fältet karaktäriseras i norr av två skolor: Gubbängsskolan och Engelska skolan. Här ligger också dagis och nybyggda psykivårdlokaler. I nordväst finns en idrottsbana på skolområdet. I sydväst ligger Söderledskyrkan inbäddad i vegetation. Söder om Örbyleden ligger Hökarängen. I nordväst gränsar radhusbebyggelse mot fältet, och två garagelängor och ligger i det som annars uppfattas som parkmark.

Vägar/infrastruktur: Tunnelbana på bro i väster. Örbyleden. Nynäsvägen med trafikplats i fyrklöverform. Lingvägen.

Nyligen har ett antal nya aktivitetsytor inom ett mindre område i norra delen av fältet: en konstgräsplan för fotboll (11-mannaplan), en beach volley-plan, en basketplan, en grusyta för kulsötning och boule, en långdhoppsgrop, samt 100 meters löparbana. Runt fotbollsplanen finns ett stängsel. Detta område ligger indraget från de stora öppna gräsfälten och med en del högre vegetation omkring. Därför är det inte så iögonfallande, utom kvällstid då kraftiga strålkastare på master lyser upp planen.





användande idag

Gubbängsfältet används som strområde och för lek och idrott.

Från Gubbängen, Tallkrogen och Enskede nås fältet enkelt till fots eller per cykel. Nynäsvägen med Gubbängens trafikplats är en kraftig barriär mot öster, medan Örbyleden begränsar tillgängligheten från söder. Från Hökarängen, Sköndal och Farsta kanaliseras gående och cyklister via tunnlar till Gubbängsfältet. Närmaste tunnelbanestation finns i Gubbängens centrum, busshållplats finns längs Örbyleden. Bllister angör i dag från Gubbängen i norr, men det är svårt att finna vägen, och det saknas bra parkeringsmöjligheter. Parkering längs de smala gatorna i bostadsområdet är ett problem.

Tunnelbanestationer i Gubbängen nordväst om fältet och Hökarängen i sydväst. Busshållplats finns på Örbyleden i sydost. Många passerar fältet på sin väg antingen i öst-västlig riktning eller i nord-sydlig (främst längs Nynäsvägen). Möjligheten att röra sig fritt över gräsmattorna ger diagonala stigar från nordväst till sydost). Stängsel och bollplaner kommer att begränsa framkomligheten och kanalisera den. Det är därför viktigt att förbättra och komplettera systemet av anordnade gång- och cykelvägar.

Organiserade aktiviteter är främst fotbollsträning under säsong samt Eken Cup (en vecka per år i juni). Skolorna använder fältet då och då, och de nyligen anlagda planerna för fotboll, basket och löpning mer regelbundet.

Fältet är väl använt för ej organiserade aktiviteter, som strövande, solbadande, hundrastning, drakflygning, pick-nick, etc. Det parti av Gubbängsfältet som har störst värde för flanörer är södra delen. Här har man utblick mot de öppna ytorna, samtidigt som man rör sig intill vackra vegetationpartier och berghällar. Trafiken på Örbyleden är mindre påträngande här än på norra sidan fältet. Flanören har alltså både god överblick, skydd och något att beskåda på nära håll.



Parkstråk som passerar förbi parkeringen i Gubbängen



Smitväg från Gubbängsskolan och Gubbängsfältet över en obebyggd tomt



Dike med vegetation ger en akärrmark



Smitväg diagonell över gräsflått mot Sköndal



En vegetationszon vid befintlig konstgräsplan



Vy mot Hökarängen här släpper bebyggelsen och vägen skärmas av med bullerplånk



Gubbängsfältet består av ett långsträckt öppet grässtråk



Gubbängsskolan följer linj på en höjd

STRATEGI

parkstråk

Två stråk tydliggörs; ett längs norra delen av fältet och ett i söder. Det norra ger god kommunikation med skolorna och idrottsplanerna här skapas ett parkstråk med lek och mötesplatser. I båda fallen är det viktigt att stråkens bredd, utformning och innehåll ger höga upplevelsevärden.

landskap

Landskapets riktning som ges av topografi, berghällar mm förtydligas av riktningen på planerna och de nivåjusteringar som görs. Berghällar och partier med högre vegetation bevaras i största utsträckning.

parkering

Bilparkering anordnas med smidig tillgänglighet från Örbyleden. Infartsvägar begränsas så mycket som möjligt för att inte ta aktivitetstyr i anspråk. Parkering lokaliserar in till befintlig trafikled för att minimera bilarnas störande inverkan på fältet.

kärnområde för idrott

Konstgräsplaner, omklädningsrum, samlingsytor och låga läktare samlas i den norra, centrala delen av fältet och ansluter till de nyligen anlagda planerna och löparbanan. Dessa utgör tillsammans ett kärnområde för området som helhet samt idrottsaktiviteter.

sekundära idrottsytor

Utänför kärnområdet kan idrottsaktiviteter bedrivas på mer eller mindre iordningställda planer, mm.



PROGRAM

konstgräsplaner för rugby

Två fullstora konstgräsplaner för rugby. Stängsel 7-8 m högt på planernas kortsidor och i hörnen. Inget stängsel på långsidorna.

konstgräsplaner för handboll

Två fullstora konstgräsplaner för handboll. Stängsel 3 m högt på planernas kortsidor och i hörnen. Inget stängsel på långsidorna.

naturgräsplaner

Två fullstora naturgräsplaner för rugby. Inget stängsel. Planerna kan även användas för fotboll, samt handboll under Eken Cup.

löparslinga/tränings slinga

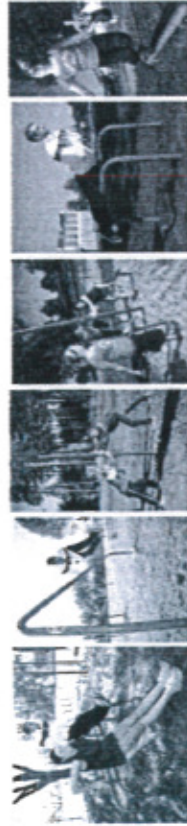
Slinga för träning eller uppvärmning. Längd: 2,5 km. Längs slingan finns ett antal stationer med motionsredskap, t ex för sit up och armhävning, samt för stretch-övningar. Försett med elljus.

lek

I anslutning till dagis och skolor och god kontakt med idrottsaktiviteter anordnas en lekplats i parkstråket. Denna kan användas av dagis och skolor samt medföljande barn, men även till vissa delar fungera som fysisk träning för vuxna.



Sektion genom norra parkstråket variation skapas genom vegetationskända trullar



Motionsredskap vid stationer längs med löparslingan

parkering

Längsmedel parkering parallell med Örbyleden, med infart från denna. Sammanlagt 150 parkeringsplatser uppdelade på två områden. Entrépunkter från parkering till gångvägar som leder ut på fältet och till planer, omklädnings, träningslinga, osv tydliggörs. Handkappplatser närmast entrépunkterna. Parkeringen delas av upp i mindre enheter om ca 50 platser för att inte bli för dominerande och monoton och lokaliserar till områden som inte attraktiva ur park och idrottsynpunkt. Hånsyn tas till bebyggelsen i Hökåringen längs med Örbyleden.

serviceväg

Från infarten till parkeringen vid Örbyledens dras en mindre väg för servicefordon förbi planer och omklädningsbyggnad.

torgyta

En närgröjd yta med bänkar och utrustning för stretching förläggs i kärnområdet i norra delen av fältet. Denna fungerar som en länk mellan planerna, och kan användas som samlingsyta vis matcher och evenemang, t ev Eken Cup.

omklädningsbyggnad

På torgytan placeras en byggnad som primärt är ämnad för omklädnings. Utan att bli för dominerande bör den ha en intressant utformning, och med sitt yttre bidra till miljöupplevelsen.

öppna gräsytor

För fotboll, Eken Cup, fria aktiviteter. Klippintervall kan variera, så att det finns med extensiva ytor i periferin. Huvuddelen ska dock klippas så kort att ytan fungerar för lek och sport.

norra parkstråket

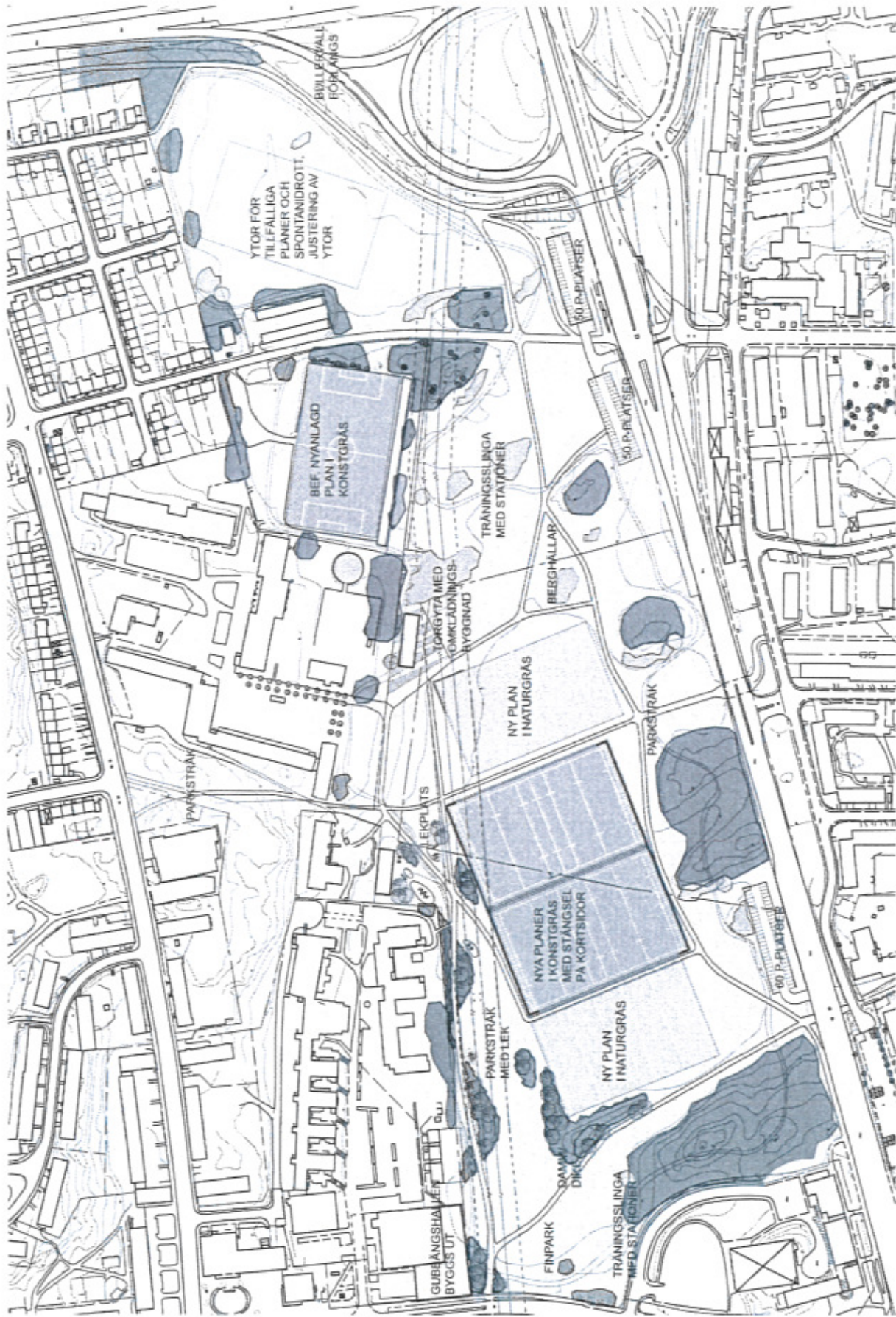
Ett relativt smalt parkstråk från Gubbängens centrum (med tunnelbanestation) som löper just söder om Gubbängens skola och Engelska skolan. Ansluter till skolorna och till kärnområdet för idrott (planer, läktare, omklädnings, samlingsyta. Närmast Gubbängens centrum skapas en finpark för vistelse som solbadning, picknick spontana bollspel mm. Förbi bollplanerna smalar parkstråket av och ett variationsrikt stråk med mindre rumsbildningar skapas av vegetation och markmoduleringar. Vid dagiset vidgas parkrummet igen och här skapas en lekplats i parkmäjör. Kommunikationen vidare mot nordost förbättras också i förhållande till dagens situation.

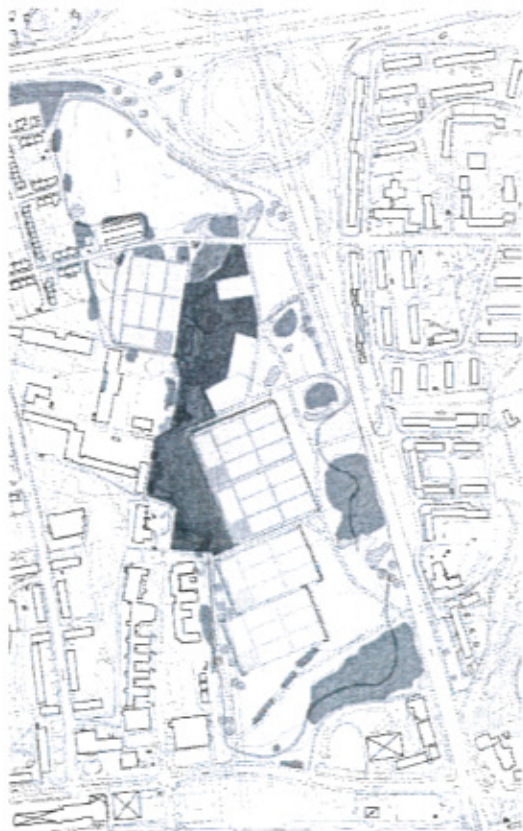
södra parkstråket

Ett bredare stråk som passerar dungar och skogspartier, berghällar, mm. Sträckningen är i princip som i dag, ev behövs vissa justeringar. Ansluter till busshållplats, parkering, tunnelar under Örbyleden samt cykelväg mot söder, sydost och nordost.



Lekplats samt lekislag / park skapas längs norra parkstråket





Eken Cup

Under evenemanget Eken Cup delas samliga konstgräs- och naturgräsplaner in i mindre handbollspanor. Däröver anordnas på de fria gräsytorna handbollspanor. Torgytan vid omklädningsbyggnaden och marken söder och nordväst om denna används som serviceområde för matstånd, mm.



Gubbängsfältet

underlag till paritetens förslag för Gubbängsfältet

ÅRSTAFÄLTET

KONSTGRÄSPLANER

● = BEFINTLIGA

■ = FÖRESLAGEN

