

PLANBESTÄMMELSER

Följande gäller inom områden med nedanstående beteckningar. Bestämmelse utan beteckning gäller inom hela planområdet. Endast angiven användning och utformning är tillåten.

Gränsbeteckningar

- Gräns för planområdet
- Användningsgräns
- Egenskapsgräns
- x-x- Utgående gräns

Användning av mark

- Allmänna platser
 - HUVUDGATA Fordons-, gång- och cykeltrafik
 - BCS1 Bostäder, kulturhus/bibliotek i Borgarfjordsgatans nivå, förskola i anslutning till gård
 - C Centrum
 - (E) Einätstation under allmän platsmark

Utformning av allmänna platser

- +0.0 Föreskriven höjd över nollplanet

Begränsning av markens bebyggande

- Marken får inte bebyggas
- Marken får byggas under med körbart bjällklag
- u Marken ska vara tillgänglig för underjordiska ledningar
- g Marken ska vara tillgänglig för gemensamhetsanläggning

Utformning

- +0.0 Högsta totalhöjd i meter över nollplanet
- d Öppning i takbjällklag för dagsljusinsläpp över takets nivå
- v Byggnad får utföras med lägsta höjd +22,1 i meter över nollplanet
- v1 Byggnad får utföras med lägsta höjd +22,5 i meter över nollplanet
- Mur får uppföras under allmän platsmark

Trafikbuller

Bostäder ska utformas så att minst hälften av boningsrummen i varje lägenhet får högst 55 dBA ekvivalent ljudnivå (frifältsvärde) utanför fönster.

Minst en balkong/uteplats till varje bostad eller en gemensam uteplats i anslutning till bostäderna ska utföras eller placeras så att de utsätts för högst 55 dBA ekvivalent ljudnivå och högst 70 dBA maximal ljudnivå (frifältsvärden).

Bostäder ska utföras så att stömljud i boningsrum inte överstiger ljudnivån 30 dBA (slow) vid tågpassage.

Bostäder ska utföras så att ekvivalent ljudnivå i boningsrum inte överstiger 30 dBA och maximal ljudnivå inte överstiger 45 dBA mellan kl. 22.00-06.00.

Administrativa bestämmelser

Genomförandetiden slutar 5 år efter det att planen har vunnit laga kraft.

ILLUSTRATIONER

- Illustrationslinje
- Illustrationstext
- Illustrerat träd

UPPLYSNINGAR

Planen består av:

- plankarta med bestämmelser
- Till planen hör:
 - planbeskrivning med bilaga gestaltningsprogram
 - genomförandebeskrivning

Planen är upprättad enligt plan- och bygglagen (PBL)

Fastighetsregisterkarta nr 5847, 5848

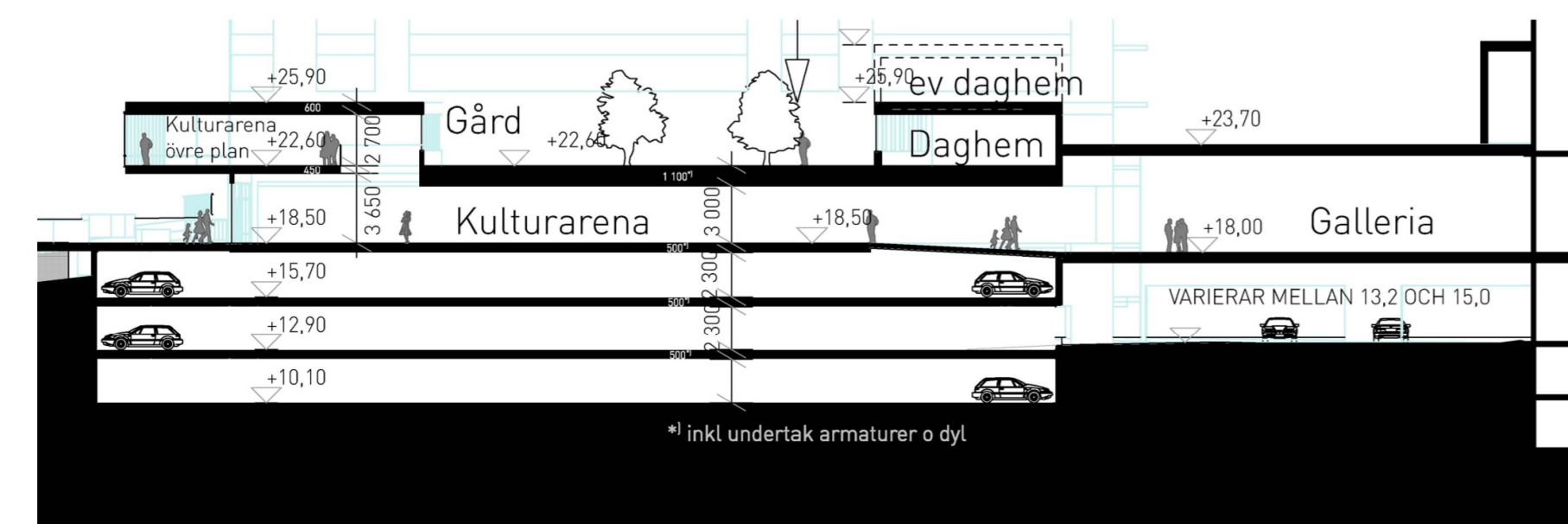
SAMRÅDSHANDLINGAR

Planen består av:

- plankarta med bestämmelser
- Till planen hör:
 - planbeskrivning med bilaga gestaltningsprogram
 - genomförandebeskrivning

GRUNDKARTA

- Kvarters-/områdesgräns
- Fastighetsgräns
- Registreringsnummer
- Byggnad
- Väg / gångbanekant
- Träd
- Staket
- Nivåkurvor
- Markhöjd
- Mur
- Stödmur
- Ledningsrätt



sektion

Förslag
 Detaljplan för område vid
kv Danmark (Kista Torn)
 i stadsdelen Kista i Stockholm

Stockholms stadsbyggnadskontor
 Ytterstadsavdelningen
 2008-05-19

Katrin Berkefelt planchef
 Agneta Larsson handläggare

godkänd av SBN
 antagen av SBN / KF
 laga kraft