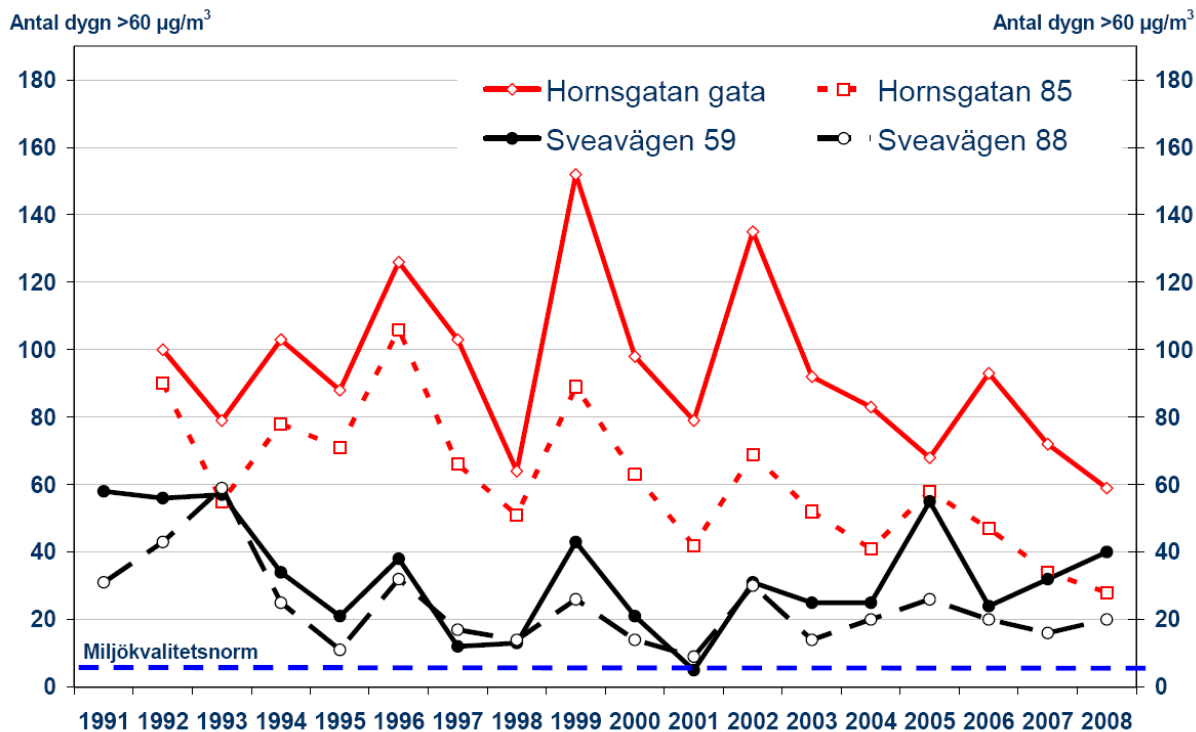


# Bilaga 1

## Antal dygn halten kvävedioxid överskrider normvärdet\*

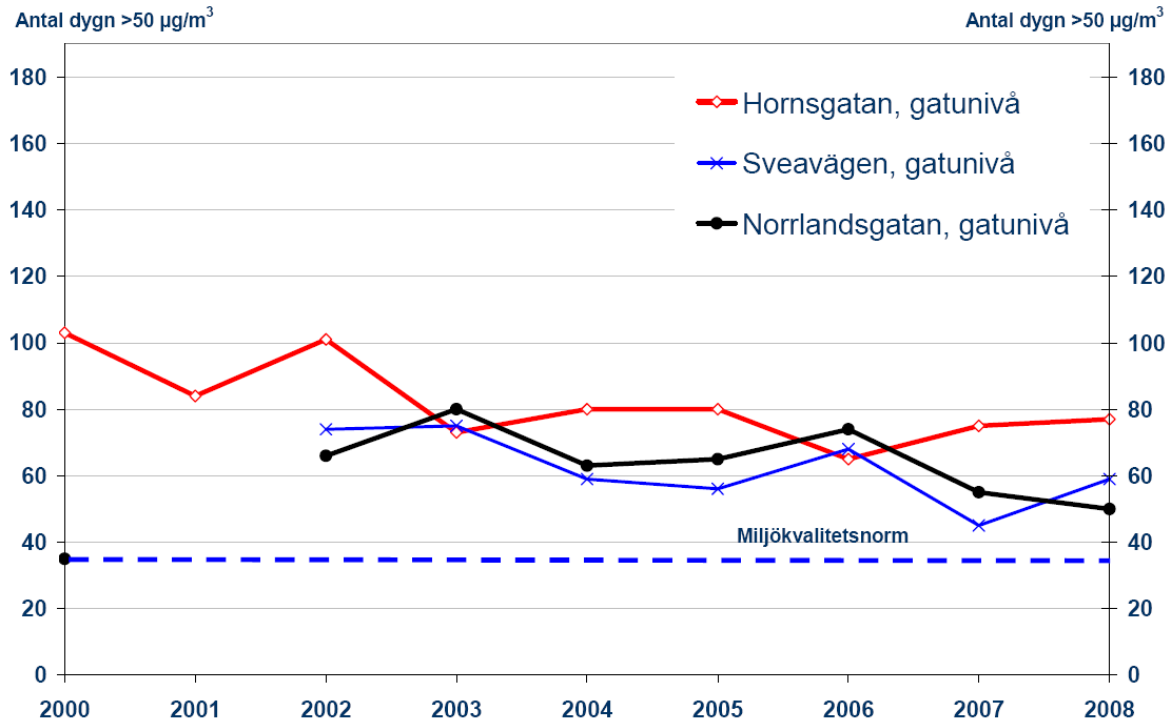


Diagrammet visar antalet dygn då halten av kvävedioxid har överstigit normvärdet  $60 \mu\text{g}/\text{m}^3$ , vid mätpunkterna i gatunivå på Hornsgatan och Sveavägen. För att miljö kvalitetsnormen ska klaras får halten inte överskridas mer än 7 dygn per år.

(Källa: Luften i Stockholm – årsrapport 2008. SLB analys SLB-analys rapport nr. 1:2009, Miljöförvaltningen i Stockholm.)

## Bilaga 2

### Antal dygn halten PM10 överskrider normvärdet



Diagrammet visar antalet dygn då halten av PM10 har överstigit normvärdet  $50 \mu\text{g}/\text{m}^3$ , vid mätpunkterna i gatunivå på Hornsgatan, Sveavägen och Norrlandsgatan. För att miljö kvalitetsnormen ska klaras får halten inte överskridas mer än 35 dygn per år.

(Källa: Luften i Stockholm – årsrapport 2008. SLB analys SLB-analys rapport nr. 1:2009, Miljöförvaltningen i Stockholm.)