

**PLANBESTÄMMELSER**

Följande gäller inom områden med nedanstående beteckningar. Bestämmelse utan beteckning gäller inom hela planområdet. Endast angiven användning och utformning är tillåten.

**Gränsbeteckningar**

- Gräns för planområdet
- Användningsgräns
- Egenskapsgräns

**Användning av mark**

- Allmänna platser
- GATA Fordons-, gång- och cykeltrafik
  - NATUR Naturområde
  - PARK Park
- Kvartersmark
- B Bostäder
  - Q Användning anpassad till bebyggelsens kulturvärden
  - Q1 Användning anpassad till bebyggelsens kulturvärden, ej boende.

**Begränsning av markens bebyggande**

- Marken får inte byggas
- Marken får inte byggas med byggnader
- Marken får byggas under med planterbart bjälklag. Balkong får uppföras. Mur får uppföras som fallskydd till en maximal bröstningshöjd om 1.1 meter.

**Markens anordnande**

- n1 Träd får inte fällas
- n2 Befintliga träd ska ersättas med ek stamomfång minst 35 cm som sköts i enlighet med skötselplan i planbeskrivningen på sidan 7.
- n3 Träden ska bevaras, skötas och vid behov ersättas med nya i enlighet med skötselplan i planbeskrivningen på sidan 7.

**Körförbindelse**

- Körförbindelse får inte anordnas

**Utformning**

- Högsta byggnadshöjd i meter över nollplanet
- Taklutning i grader

**Varsamhetsbestämmelse**

- k1 De karaktärsdrag och värden hos bebyggelsen som angivits i planbeskrivningen på sidan 4-6 ska särskilt beaktas vid ändring

**Skyddsbestämmelse**

- q1 Byggnaden får inte rivras

**Byggnadsteknik**

- v1 Ventilationssystem, utrymningsvägar samt fasad mot Lidingövägen ska utformas med särskild hänsyn till att begränsa riskerna vid olyckshändelse vid vägen.

**Störningsskydd**

- skydd Mark inom skyddsområdet får ej utformas för stadigvarande vistelse. Inom skyddsområdet ska bostädernas fasader mot Lidingövägen utföras i obrännbart material. Inom skyddsområdet ska luftintag placeras på minst 9 meters höjd från Lidingövägen

**Trafikbuller**

- Bostäder ska utformas så att minst hälften av boningsrummen i varje lägenhet får högst 55 dBA ekvivalent ljudnivå (frifältsvärde) utanför fönster

Minst en balkong/uteplats till varje bostad eller en gemensam uteplats i anslutning till bostäderna ska utföras eller placeras så att de utsätts för högst 55 dBA ekvivalent ljudnivå och högst 70 dBA maximal ljudnivå (frifältsvärden)

**Administrativa bestämmelser**

Genomförandetiden slutar 5 år efter det att planen har vunnit laga kraft. Marklov krävs för trädfallning. Tomtindelning (fastighetsplan) B13/1959 upphör att gälla för Våbeln 2

**SAMRÅDSHANDLING**

**Förslag**

**Detaljplan för fastigheten**

**Våbeln 2 m.m.**

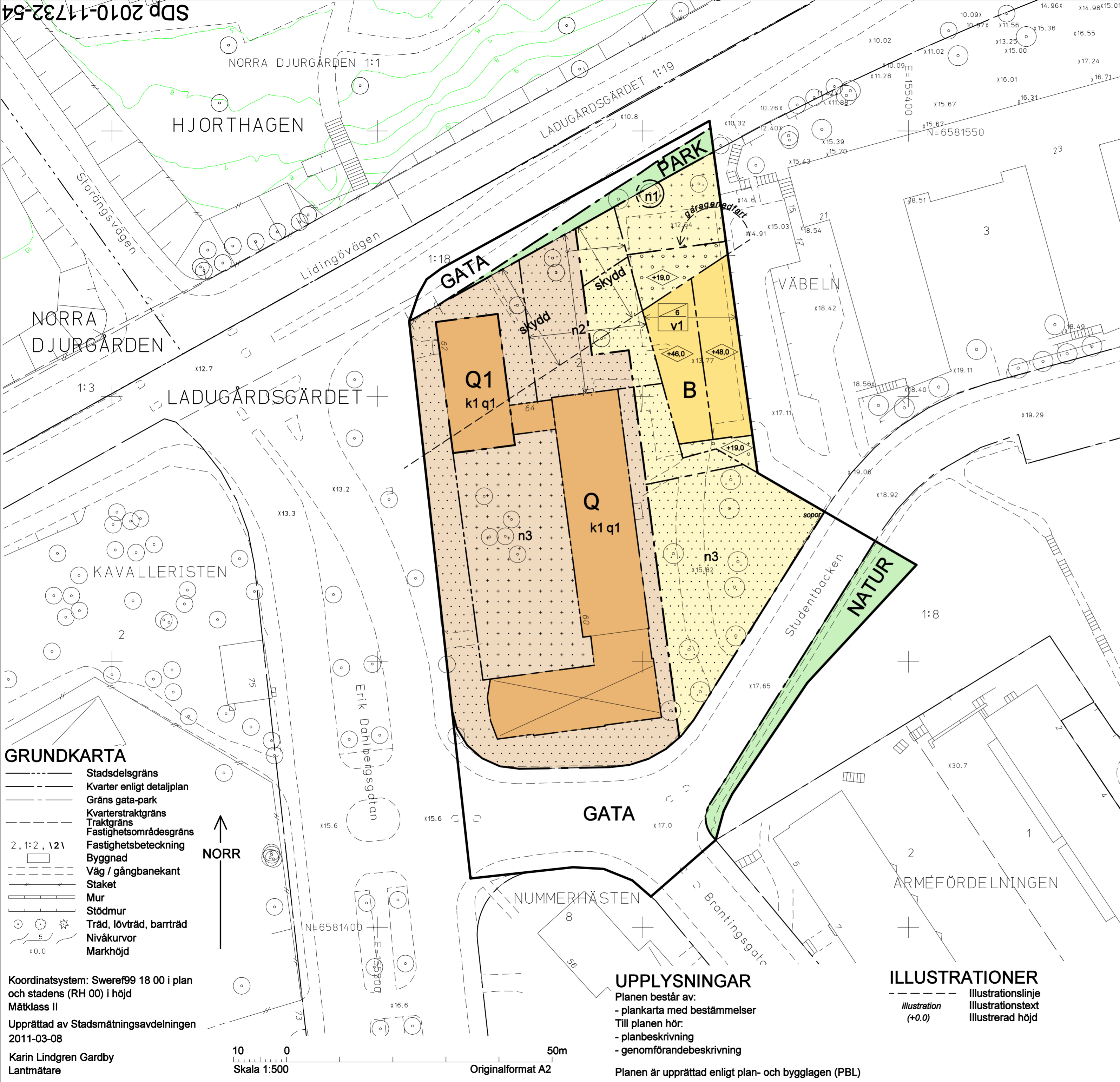
i stadsdelen Ladugårdsgärdet i Stockholm

Stockholms stadsbyggnadskontor  
Planavdelningen  
2011-03-29

Malin Olsson  
planchef

Linda Scherdin  
handläggare

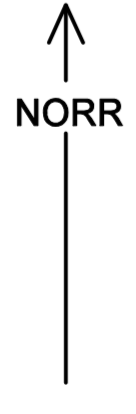
godkänd av  
antagen av  
laga kraft



**GRUNDKARTA**

- Stadsdelsgräns
- Kvarter enligt detaljplan
- Gräns gata-park
- Kvarterstraktgräns
- Traktgräns
- Fastighetsområdesgräns
- Fastighetsbeteckning
- Byggnad
- Väg / gångbanekant
- Staket
- Mur
- Stödmur
- Träd, lövträd, barrträd
- Nivåkurvor
- Markhöjd

Koordinatsystem: Sweref99 18 00 i plan och stadens (RH 00) i höjd  
Mätclass II  
Upprättad av Stadsmättningsavdelningen  
2011-03-08  
Karin Lindgren Gardby  
Lantmätare



10 0  
Skala 1:500

50m  
Originalformat A2

**UPPLYSNINGAR**

- Planen består av:
  - plankarta med bestämmelser
- Till planen hör:
  - planbeskrivning
  - genomförandebeskrivning

Planen är upprättad enligt plan- och bygglagen (PBL)

**ILLUSTRATIONER**

- Illustrationslinje
- Illustrationstext
- Illustrerad höjd