



GRUNDKARTA

- Kvarters-/områdesgräns
- Fastighetsgräns
- 2:1:2 Registernummer
- Byggnad
- Väg / gångbanekant
- Staket
- Nivåkurvor
- Markhöjd
- Träd
- Stödmur

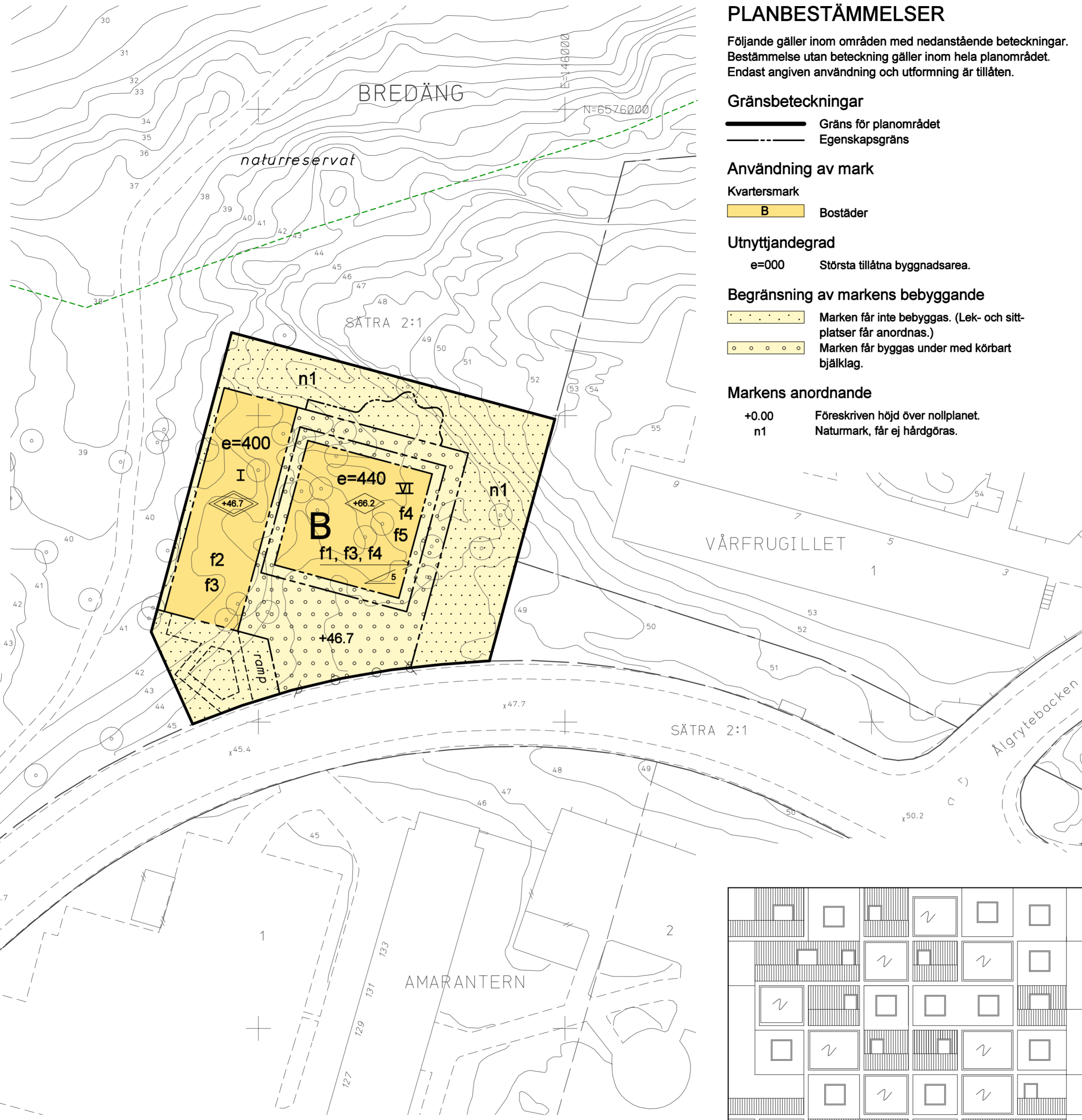
Koordinatsystem:
Sweref99 18 00 i plan och stadens (RH 00) i höjd.
Mätclass II

Upprättad av
Stadsmättningsavdelningen
2011

Karin Lindgren Gardby
lantmätare

ILLUSTRATIONER

- Illustrationslinje
- Naturreservatsgräns
- ramp Illustrationstext



PLANBESTÄMMELSER

Följande gäller inom områden med nedanstående beteckningar. Bestämmelse utan beteckning gäller inom hela planområdet. Endast angiven användning och utformning är tillåten.

Gränsbeteckningar

- Gräns för planområdet
- Egenskapsgräns

Användning av mark

- Kvartersmark
- B** Bostäder

Utnyttjandegrad

- e=000 Största tillåtna byggnadsarea.

Begränsning av markens bebyggande

- Marken får inte bebyggas. (Lek- och sittplatser får anordnas.)
- Marken får byggas under med körbart bjälklag.

Markens anordnande

- +0.00 Föreskriven höjd över nollplanet.
- n1 Naturmark, får ej hårdgöras.

Körförbindelse

- Körförbindelse får inte anordnas.

Utformning, utseende

- ◇ +00.0 Högsta totalhöjd i meter över nollplanet.
- ◇ +00.0 Högsta byggnadshöjd i meter över nollplanet
- Största tillåtna taklutning i grader.
- VI Högsta antal våningar.
- f1 Zon inom vilken burspråk och balkonger ska anordnas enligt principillustration på plankartan.
- f2 Balkonger/burspråk anordnas inom byggrätten.
- f3 Balkongräcken samt väggar mot balkong utförs i trä.
- f4 Bebyggelse ska utformas med putsad fasad. Fogar täcks eller ingår som medveten del i fasadgestaltningen.
- f5 Tak ska utföras i sedum eller motsvarande med vattenfördröjande effekt.

Störningsskydd

Bostäder ska utformas så att minst hälften av boningsrummen i varje lägenhet får högst 55 dBA ekvivalent ljudnivå (frifältsvärde) utanför fönster. Minst en balkong /uteplats till varje bostad eller en gemensam uteplats i anslutning till bostäderna ska utföras och/eller placeras så att de utsätts för högst 55 dBA ekvivalent ljudnivå i högst 70 dBA maximal ljudnivå (frifältsvärde). Bostäder ska utföras så att ekvivalent ljudnivå i boningsrum inte överstiger 30 dBA och maximal ljudnivå inte överstiger 45 dBA mellan kl. 22.00-06.00.

Administrativa bestämmelser

Genomförandetiden slutar 5 år efter det att planen har vunnit laga kraft.

UPPLYSNINGAR

Planen är upprättad enligt Plan- och Bygglagen PBL (1987:10).

- Planen består av:
- plankarta med bestämmelser
- Dessutom finns:
- planbeskrivning
 - genomförandebeskrivning

SAMRÅDSHANDLING

Förslag

Detaljplan för del av Sättra 2:1 vid

kv VÅRFRUGILLET

i stadsdelen Bredäng i Stockholm

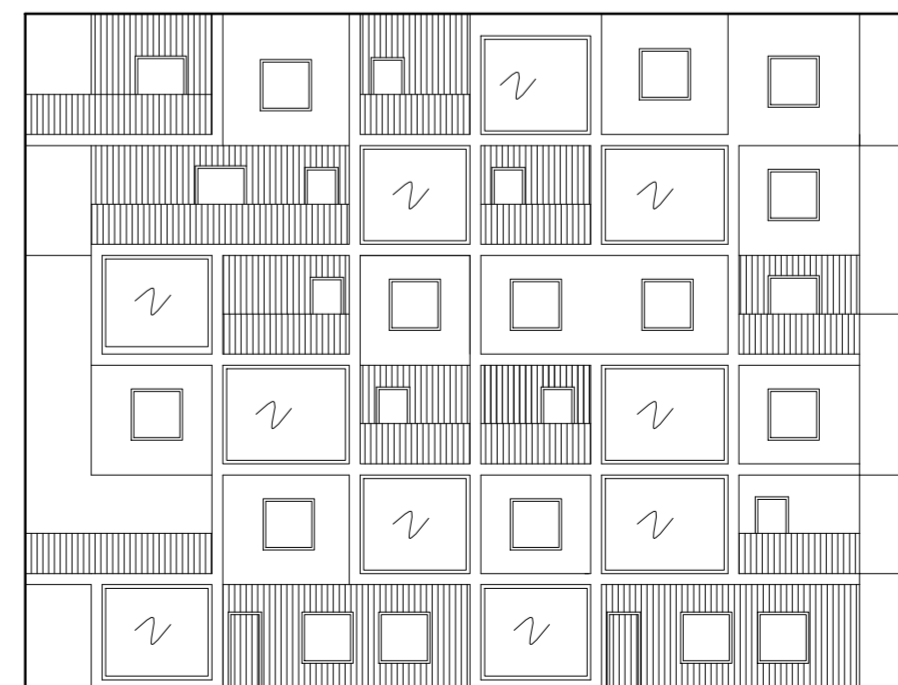
Stockholms stadsbyggnadskontor
Plansektionen
2011-05-19

Katrin Berkefelt
planchef

Daniel Andersson
planarkitekt

antagen av
laga kraft

SDp 2009-22621-54



Principillustration, fasad

