

Enkät Skola/förskola 2010 & 2011



Fakta

2010

- 55 rektorer och förskolechefer med totalt 102 skolor/förskolor tillfrågades via e-post, påminnelse efter 1 vecka
- 18 stycken besvarade enkäten = 33%

2011

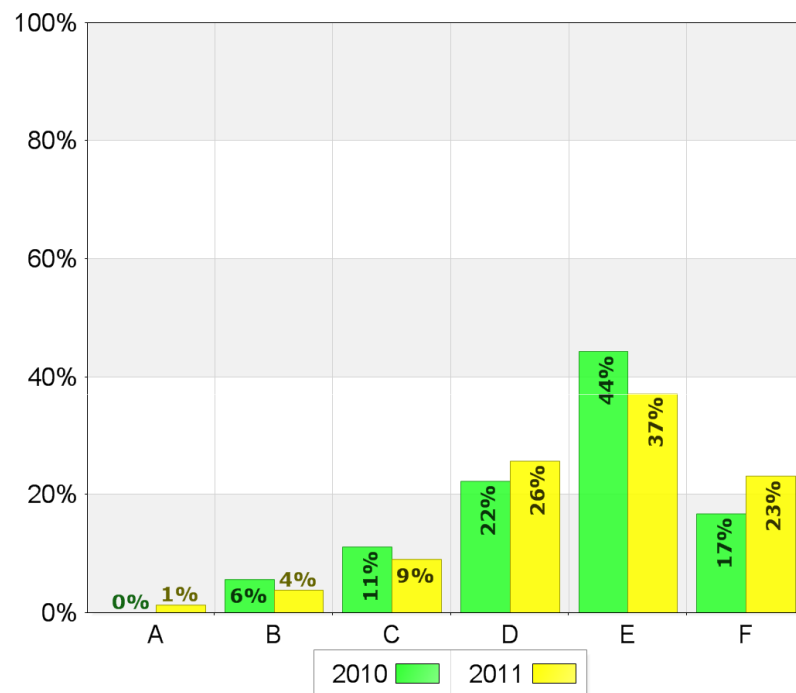
- 99 rektorer och förskolechefer med totalt 166 skolor/förskolor tillfrågades via e-post, påminnelse efter 3 och 4 veckor
- 79 stycken besvarade enkäten = 80%

Vad anser du om vår information om besökets innehåll som du fick inför besöket?

1 är lägsta betyg och 6 högsta betyg

	2010		2011	
Namn	Antal	%	Antal	%
A. 1	0	0	1	1,3
B. 2	1	5,6	3	3,8
C. 3	2	11,1	7	9
D. 4	4	22,2	20	25,6
E. 5	8	44,4	29	37,2
F. 6	3	16,7	18	23,1
Total	18	100	78	100

Svarsfrekvens	
2010	2011
100% (18/18)	98,7% (78/79)

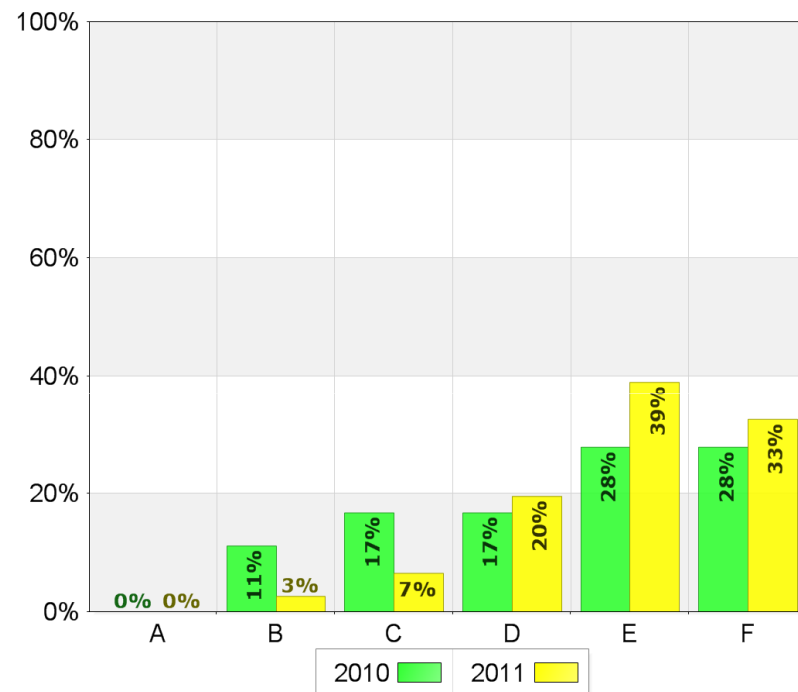


Hur upplevde du besöket?

1 är lägsta betyg och 6 högsta betyg

Namn	2010		2011	
	Antal	%	Antal	%
A. 1	0	0	0	0
B. 2	2	11,1	2	2,6
C. 3	3	16,7	5	6,5
D. 4	3	16,7	15	19,5
E. 5	5	27,8	30	39
F. 6	5	27,8	25	32,5
Total	18	100	77	100

Svarsfrekvens	
2010	2011
100% (18/18)	97,5% (77/79)

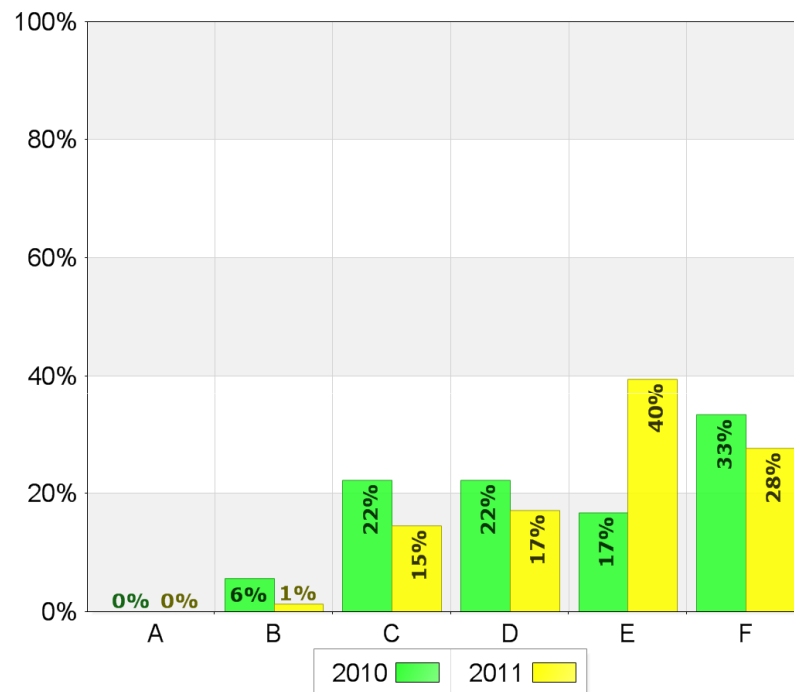


Vad anser du om informationen om lagar och andra regler, som du fick under besöket?

1 är lägsta betyg och 6 högsta betyg

	2010		2011	
Namn	Antal	%	Antal	%
A. 1	0	0	0	0
B. 2	1	5,6	1	1,3
C. 3	4	22,2	11	14,5
D. 4	4	22,2	13	17,1
E. 5	3	16,7	30	39,5
F. 6	6	33,3	21	27,6
Total	18	100	76	100

Svarsfrekvens	
2010	2011
100% (18/18)	96,2% (76/79)



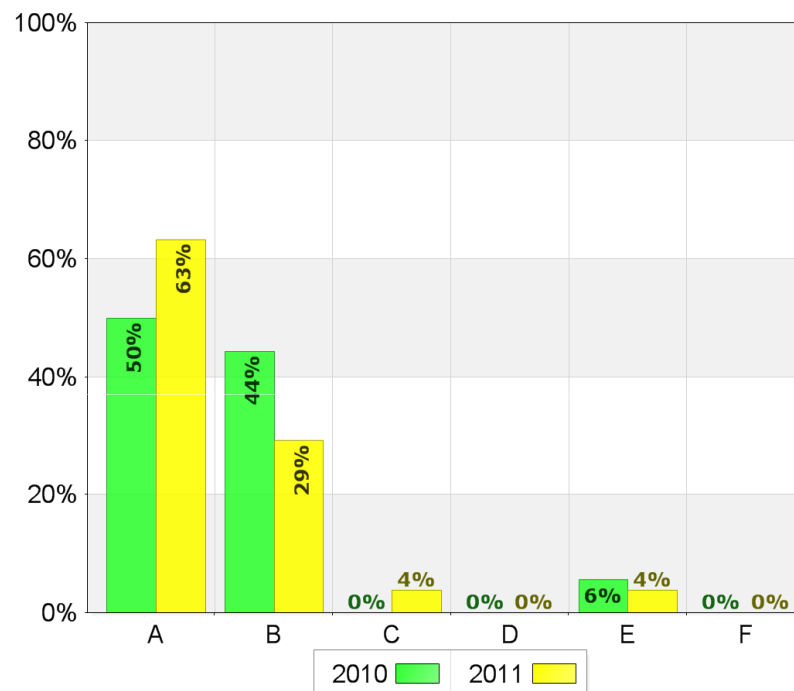
Efter besöket fick du en inspektionsrapport med resultatet av vår kontroll

Vad anser du om den informationen?

	2010		2011	
	Antal	%	Antal	%
A. Tydlig	9	50	50	63,3
B. Ganska tydlig	8	44,4	23	29,1
C. Ganska otydlig	0	0	3	3,8
D. Otydlig	0	0	0	0
E. Har inte fått rapporten	1	5,6	3	3,8
F. Har inte läst rapporten	0	0	0	0
Total	18	100	79	100

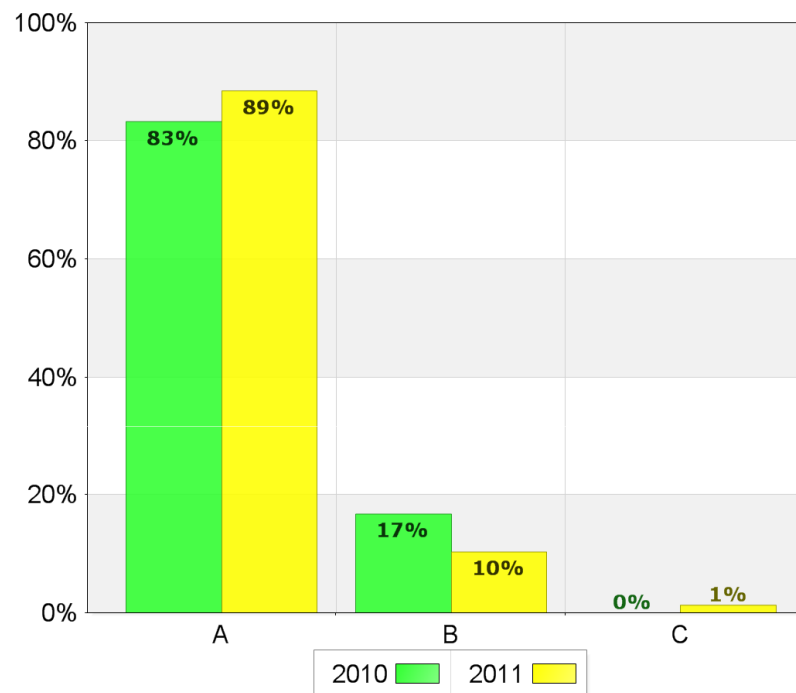
Svarsfrekvens

2010	2011
100% (18/18)	100% (79/79)



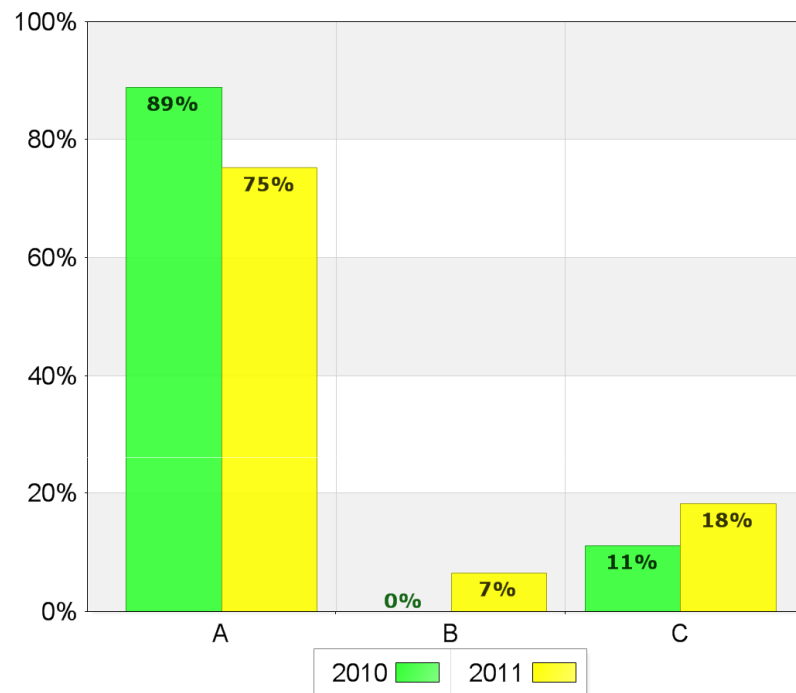
Har informationen du fick i samband med vårt tillsynsbesök hjälpt dig förstå vad du måste göra för att leva upp till de regler som gäller för din verksamhet?

	2010		2011	
Namn	Antal	%	Antal	%
A. Ja	15	83,3	69	88,5
B. Delvis	3	16,7	8	10,3
C. Nej	0	0	1	1,3
Total	18	100	78	100
Svarsfrekvens				
2010			2011	
100% (18/18)			98,7% (78/79)	



Anser du att informationen du fick om tillsynsavgiften var lätt att förstå?

Namn	2010		2011	
	Antal	%	Antal	%
A. Ja	16	88,9	58	75,3
B. Nej	0	0	5	6,5
C. Fick ingen information	2	11,1	14	18,2
Total	18	100	77	100
Svarsfrekvens				
2010			2011	
100% (18/18)			97,5% (77/79)	

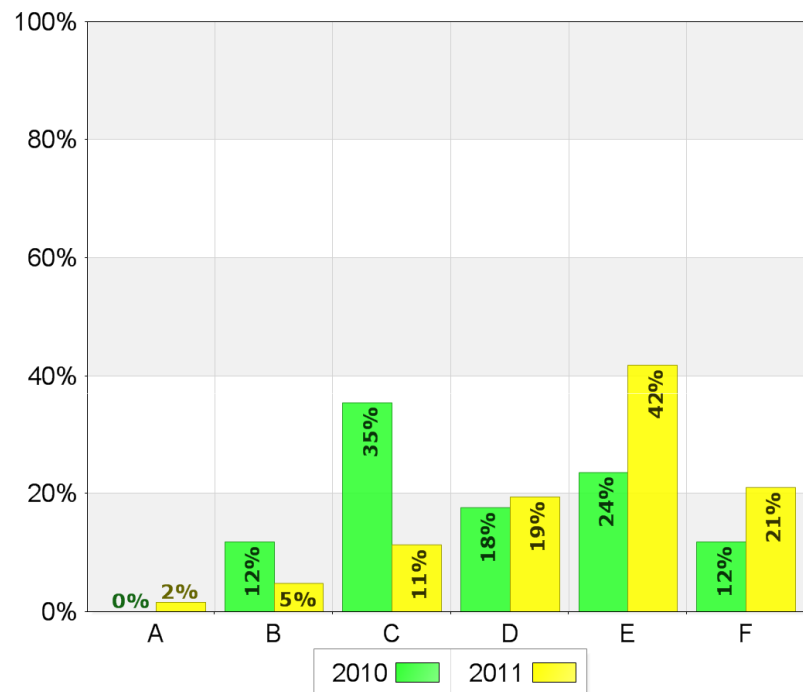


Om du försökt komma i kontakt med oss på Miljöförvaltningen, hur har du upplevt vår tillgänglighet?

1 är lägsta betyg och 6 högsta betyg

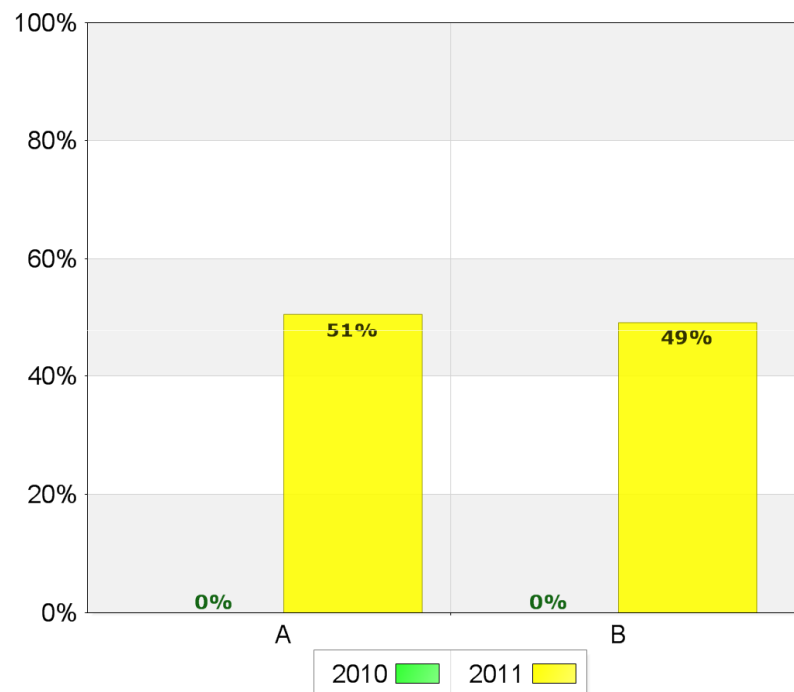
Namn	2010		2011	
	Antal	%	Antal	%
A. 1	0	0	1	1,6
B. 2	2	11,8	3	4,8
C. 3	6	35,3	7	11,3
D. 4	3	17,6	12	19,4
E. 5	4	23,5	26	41,9
F. 6	2	11,8	13	21
Total	17	100	62	100

Svarsfrekvens	
2010	2011
94,4% (17/18)	78,5% (62/79)



Finns det intresse för er på förskolan/skolan att delta i utbildning om miljöbalken och egenkontroll?

	2010		2011	
Namn	Antal	%	Antal	%
A. Ja	0	0	36	50,7
B. Nej	0	0	35	49,3
Total	0	0	71	100
Svarsfrekvens				
2010			2011	
0% (0/18)			89,9% (71/79)	



Har du några övriga synpunkter eller förslag på hur Miljöförvaltningens arbete kan bli bättre?

2011
Jag är nöjd hur det var upplagt och hur vi gjorde genomförandet.
Att även inspektera och informera om gifter och kemikalier i plaster, textilier, sanitetsprodukter mm
Proffsig och bra vägledning under inspektionen.
Det kändes konstruktivt och samarbetsvilligt, inte som någon "militärinspektion".
Besökstiden skulle kunna förkortas ordentligt. Det gick väldigt långsamt. Dålig info om vart man ska skicka rapporten om de åtgärder man gjort. Skolsköterska försökt kontakta miljöinspektör på tel och mejl men inte fått något svar.
Kan tycka att det är överdrivet med all denna dokumentation på allt. vad hjälper det? folk läser och... var på kurs om friskare barn där de tar upp allt man ska göra och i nästa andetag att förr var folk friskare när de bodde i ladugården och djur över allt och sämre hygien. själv har vi aldrig haft halsfluss som slagit ut gruppen eller diare eller huvudlöss medans grann förskolan har råkat ut för detta vi har haft tur
Nej vi har inte så mycket erfarenhet av miljöarbetet men vi fick värdefull information tack vara besöket och från den inspektör som utförde inspektionen.

Önskan om koordinering mellan livsmedelsverket, arbetsmiljöverket och miljöförvaltningen. Vi är en liten liten organisation och varje inspektion, hur viktig vi än själva tycker att den är, så tar den på personalresurserna i och med att en person måste tas bort från verksamheten vid inspektionen.

Dessutom är ibland en del av det den ena inspektören säger motsägelsefullt till det den andra säger..vem ska vi lyssna på?

Besöket kan göras kortare och effektivare.
Fick ingen information om återkoppling när man åtgärdat "felen". Till vem, vart och när.

Nej, besöket klargjorde en del så det var helt OK

Jag var väldigt nöjd med besöket, lärde mig en hel del och vi "kostade" på oss att ha trevligt också! Börje är Varmt Välkommen tillbaks!!

Tror att det möjligen skulle vara bra med kontinuerlig information. Om Miljöförvaltningen med jämn kontinuitet mailar ut information till min verksamhet så skulle jag som chef känna att jag har ett stöd som är mer lätthanterligt. Så här tänker jag; Ni sammanför de olika tillsynspunkterna i ett antal grupper. Halvårsvis skickar ni ut krav och kontrollförslag för en grupp utan krav på redovisning men möjlighet till kontakt med er för att stämma av och fråga. Det skulle kunna tjäna verksamheterna så att det stora området Miljö hanteras kontinuerligt. På så sätt skulle det kunna bidra till kortare tidsåtgång vid inspektionens genomförande. Dvs genom ett återkommande medvetandegörande sätts området mer tydligt i fokus. Det är enklare att i samverkan med Miljöförvaltningen hålla koll på de olika delarna. Men jag är helt nöjd med detta års inspektion. Smidigt, informativt och tydlig återkoppling! Med vänlig hälsning Anna-Erika

