



Handläggare
Daniel Nilsson
Kansli- och utredningsavdelningen

Diarienummer
16KS/0221

Kommunstyrelsen

Ansökan om kommunal medfinansiering till byggnation av trafikbrygga på Karsholm

Förslag till beslut

1. Karsholms bryggförening beviljas medfinansiering om 50 000 kronor för trafikbrygga på Karsholm under förutsättning att bygglov och strandskyddsdispens beviljas av bygg-, miljö- och hälsoskyddsnämnden.
2. Karsholms bryggförening ska redovisa hur medfinansieringen använts i enlighet med policy för föreningsbidrag.

Beslutsnivå

Kommunstyrelsen.

Bakgrund

Karsholms bryggförening har ansökt om 50 000 kronor för kommunal medfinansiering av trafikbrygga, ramp, servicebrygga, vänthus och gångstigar på ön Karsholm.

Ärendebeskrivning

Karsholms bryggförening bildades 2015 och har under föregående år erhållit nyttjanderättsavtal för trafikbrygga med tillhörande anläggningar och gångstigar från berörda fastighetsägare. Waxholmsbolaget har även meddelat sin avsikt att trafikera trafikbryggan på linje 14 Stockholm-Sollenkroka-Möja. Trafikbryggan syftar till att skapa förutsättningar och möjligheter för:

- Ökad tillgänglighet
- Arbetspendling
- Befintlig och ny näringsverksamhet inom Stavsuddaskärgården

Föreningen bedömer att boende på Karsholm och närliggande öar, det lokala näringslivet samt besökare och friluftsliv skulle gynnas av en trafikbrygga. Av ansökan framgår att föreningen beviljats 1 098 250 kronor av Stockholms läns landsting och att föreningens medlemmar avser bidra med 638 000 kronor i form av eget arbete. Därtill framgår det av ansökan att föreningen sökt om ytterligare finansiering från landsbygdsprogrammet. Ansökt belopp framgår inte.

Tillväxt- och regionplanenämnden i Stockholms läns landsting beslutade den 10

december 2015 att bevilja Karsholms bryggförening bidrag med högst 1 098 250 kronor, dock högst hälften av projektets totalkostnad, för byggandet av en trafikbrygga på ön Karsholm i Värmdö kommun.

Bedömning

Enligt Värmdö kommuns policy för föreningsbidrag kan föreningar ansöka till kommunstyrelsen om kommunal medfinansiering om maximalt 50 procent av den totala kostnaden. Medfinansieringen kan avse exempelvis infrastruktur. En viktig del i skärgårdens utveckling är att bygga upp infrastruktur i form av kommunikationer, vägar, bryggor etc. En fungerande brygga kommer förbättra Karsholms samt närliggande öars infrastruktur, utöka möjligheter att arbeta och bedriva näringsverksamhet samt förbättrar kommunens tillgänglighet till fritidsliv och föreningsliv. Karsholms bryggförening föreslås beviljas 50 000 kronor samt att redovisning sker i enlighet med policy för föreningsbidrag.

Ekonomiska konsekvenser

Medfinansieringen belastar kommunstyrelsens budget.

Konsekvenser för miljön

Ansökan om medfinansiering beviljas under förutsättning att bygglov och strandskyddsdispens beviljas av bygg-, miljö- och hälsoskydds nämnden.

Konsekvenser för medborgarna

En trafikbrygga underlättar för båda besökare och permanentboende på Karsholm.

Konsekvenser för barn

Inga särskilda konsekvenser för barn har identifierats utöver för medborgare ovan.


Handlingar i ärendet

Nr	Handling	Bilaggs/Bilaggs ej
1	Ansökan om bidrag till Karsholms Bryggförening	Bilaggs
2	Protokollsutdrag Tillväxt- och regionplanenämnden i Stockholms läns landsting 2015-12-10 § 118	Bilaggs

Sändlista för beslutsexpediering

Karsholms bryggförening

Stellan Folkesson
Kommundirektör



Frida Nilsson Ragnarsson
Sektorschef administration

Till Värmdö kommun
Kommunstyrelsens ordförande Monica Pettersson
Kommundirektör Stellan Folkesson

Karsholm den 5 april 2016

Ansökan om bidrag till Karsholms Bryggförening för projektering, byggnation av trafikbrygga, ramp, servicebrygga, vänthus och gångstigar på ön Karsholm.

Tillsammans ska vi, fastighetsägarna, på ön Karsholm i Stavsuddaskärgården, Värmdö kommun, genom att bygga en trafikbrygga med tillhörande anläggningar och anslutande stigar utveckla möjligheten att gemensamt, på ett hållbart och miljövänligt sätt via kollektivtrafik, kunna ta oss till och från ön, året runt. Ur ett långsiktigt perspektiv skapas härmed förutsättningar för att kunna arbeta och bo på ön och därmed bidra till en levande skärgård.

Vår vision är att bidra till en klimatsmart och hållbar utveckling i vår del av skärgården.

Trafikbryggan på ön Karsholm ska skapa förutsättningar och möjligheter för:

- Ökad tillgänglighet på ett stabilt, långsiktigt och miljövänligt sätt, året om.
- Arbetspendling.
- Utökat underlag/möjlighet för befintlig och ny näringsverksamhet inom lokalområdet (Stavsuddaskärgården).

Ur ett långsiktigt, hållbart och ekonomiskt perspektiv är det en förutsättning att ha en trafikbrygga på ön för att därmed kunna resa kollektivt. På inget annat sätt går det att dra ner på transporterna med enskilda båtar. Vårt mål med en trafikbrygga anser vi överensstämmer med den utveckling för skärgården som uttryckts av myndigheter, kommun, landsting, organisationer och intresseföreningar.

I bifogad bilaga finns en karta som visar området kring den planerade trafikbryggan. Befintliga trafikbryggor är markerade med blå punkter och den tänkta trafikbryggan på Karsholm är markerad med rött. Huvudbrygga med bussförbindelse och parkering är Sollenkroka brygga alternativt fortsatt resa till/från Stockholm.

Byggnation av en trafikbrygga på ön Karsholm för Stockholms Läns Landstings kollektivtrafik i skärgården (Waxholmsbolaget), Waxholmsbolaget har skriftligen meddelat att de avser att, på bolagets befintliga Möja-trad, året runt ,trafikera den projekterade trafikbryggan, se bifogad bilaga.

Vid bildande av Karsholms Bryggförening beslutades om ett projekteringsbidrag om 3 000 kr per fastighet vilket per i dag inbetalats av 100 % av öns fastighetsägare. Föreningens kapitalinsats kommer enligt den preliminära budgeten att uppgå till totalt 11.000 per fastighetsägare. Utöver detta kommer föreningens medlemmar att utföra eget arbete till ett budgeterat belopp om 638 000 kr. Från Stockholms läns landsting beviljades Bryggföreningen Skärgårdsanslaget om 1 098 250 kr i december 2015. Beloppet motsvarar 50 % av budgeten. Föreningen har ansökt om ytterligare finansiering från Landsbygdsprogrammet/Jordbruksverket.

Se vidare i bifogad bilaga en övergripande presentation av projektet med kartor och ritningar.

Målgrupp

1. **Boende** på Karsholm. I enlighet med den pågående utvecklingen i denna del av skärgården har föreningen valt att inte särskilja mellan s.k. fastboende och fritidsboende. På ön finns barnfamiljer, pensionärer och ungdomar, cirka 250 personer, som tillbringar allt längre tid på ön. I många fall 50 % av sin tid. Då det på Karsholm sedan oktober 2015 genom Mjöskärgårdens Bredband ekonomisk förening finns tillgång till fiberbaserat bredband har det för öns innevånare skapats möjlighet till distansarbete eller näringsverksamhet. En möjlighet som redan idag utnyttjas av ett antal boende. För närvarande distansarbetar 10-15 personer regelbundet och 4-5 företag har tidvis sin verksamhet förlagd till ön. För öns pensionärer innebär tillgång till bredband också möjlighet till uppkoppling av internetbaserade trygghetssystem. Genom tillgång till kollektivtrafik möjliggörs för inte minst ungdomar och pensionärer att säkert och miljövänligt kunna ta sig till ön, året runt.
2. **Boende på närliggande öar.** På de närliggande öarna exempelvis Björkholmen, Säck, Säckkobbarna, Lilla Kilskär, Manskär samt ytterligare några fastigheter på små öar som kan med stor fördel använda en trafikbrygga på Karsholm.
3. **Lokalt näringsliv;** genom utökat utnyttjande av fastigheterna ökar behovet av lokal service, alltifrån inköp av dagligvaror och drivmedel till behov av lokala hantverkare. När trafikbryggan kommer till stånd har den nuvarande ägaren av det tidigare avsomnade varvet för avsikt att utöka verksamheten.
4. Möjlighet för **besökare** (rörligt friluftsliv) att ta sig till och från ön.

Projektaktiviteter

- Bildande av Karsholms Bryggförening med beslut om medlemmarnas projekteringsbidrag om 3 000 kr per medlemsfastighet.
- Upprättande av projektplan och budget för trafikbryggan med tillhörande anläggningar och anslutande stigar samt upphandlingsunderlag och kontrollplan.
- Upprättande och inskrivning avtal om nyttjanderätt med berörda markägare.
- Ansökan om dispens från gällande strandskydd.
- Ansökan om byggnadslov.
- Säkerställande av finansiering.
- Upphandling av byggnation av trafikbryggan med tillhörande anläggningar och anslutande stigar.
- Byggnation.
- Genomförande av kontroll av byggnationen samt kontinuerlig rapportering av projektets framdrift till berörda intressenter.
- Löpande uppdatering till föreningens medlemmar.

Vi är övertygade om att en trafikbrygga på Karsholm kommer att vara ett värdefullt bidrag till att ytterligare öka attraktionskraften i Värmdö skärgård och ett aktivt stöd för miljöeffektiva transporter. Mot denna bakgrund hemställer Karsholms Bryggförening om Värmdö kommuns stöd om 50.000 kronor för projektering och byggnation av trafikbryggan med tillhörande anläggningar. Kommunens stöd kommer att väsentligen bidra till en positiv handläggning från andra offentliga finansierare.

Med vänliga hälsningar

Karsholms Bryggförening //genom

Karolina Renhed
Ordförande

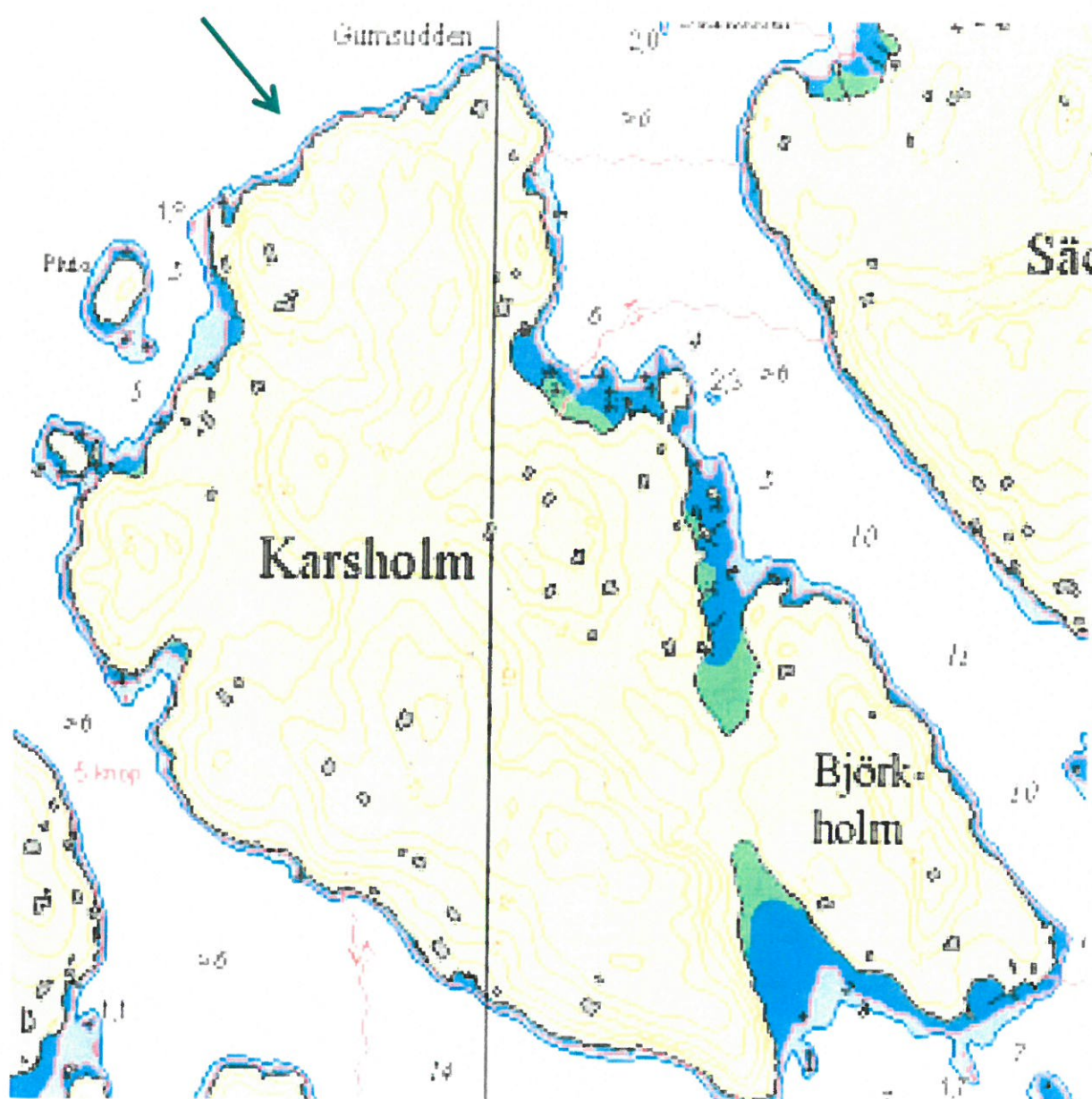
Britta Kasholm Tengve
Mantalskriven på ön

Göran Lagerström
Kontaktperson
goran@lagerstrom.se
0738-537 020



PROJEKTUNDERLAG

Trafikbrygga för reguljär båttrafik till Karsholm,
Södra Stavsuddaskärgården, Värmdö kommun





I samverkan för tillgänglighet – en trafikbrygga på Karsholm

Tillsammans vill vi på ön Karsholm i Stavsuddaskärgården, Värmdö kommun, utveckla möjligheten att gemensamt, på ett smart, hållbart och miljövänligt sätt, kunna ta oss till och från ön året runt. Ur ett långsiktigt perspektiv vill vi skapa förutsättningar och möjliggöra för att kunna arbeta och bo på ön och därmed bidra till en levande skärgård.

Vår vision är att skapa förutsättningar att leva och bo, gynna näringslivet samt bidra till en smart och hållbar utveckling i skärgården.

Målet är att bygga en trafikbrygga där Waxholms-båtarna kan lägga till och trafikera ön året runt utifrån följande tre delmål:

1. Livskvalité & tillgänglighet – skapa förutsättning och möjligheter för näringsverksamhet, boende och rekreation året runt

Allt eftersom har vistelserna på ön kommit att utökas och för att kunna ta sig till och från ön året runt är därför en trafikbrygga något som många efterfrågar. På ön, och tillsammans med sammanväxta grannön Björkholm, finns ett 25-tal fastigheter varav en är mantalsskriven på Karsholm. Tillsammans är vi ett 100-tal personer. Vi är allt från pensionärer som vill kunna njuta av tillvaron på ön året runt under lite mer flexibla tider, till småbarnsfamiljer som vill kunna pendla till ön året runt för att komma ifrån vardagens stress och ge barnen möjlighet till en unik uppväxt i skärgårdsmiljön.

Karsholmsbor som åldras ska kunna bo kvar på ön. Det är inte alla som varken har en egen båt eller har fysisk möjlighet att använda egen båt. Vi har flertalet boende på ön som idag känner sig strandsatta. Under närmare tio år fanns kompletterande subventionerade turer med taxibåt, SeaCab, men dessa lades helt oannonserat ned under våra 2014.

Mot bakgrund av att Värmdö Kommun i sin skrift "Skärgårdens utveckling" anger följande: "Stavsuddaskärgården ingår i ett område av riksintresse för friluftslivet." anser vi att vårt mål ligger i linje med den utvecklingen.

2. Ökad sysselsättning – skapa förutsättning & möjligheter för näringsverksamhet & arbetspendling

Med den bredbandsutbyggnad som nu sker i skärgården, inklusive på Karsholm under 2015, öppnar sig både möjligheter och förutsättningar att kunna arbeta på distans och driva näringsverksamhet från ön, vilket många uttryckt sig vilja. Med en trafikbrygga skapas en tryggare känsla inför att ta det beslutet eftersom tillgängligheten är viktig. Om fler skulle ha möjlighet att ha tillgång till sina hus under hela året gynnar det även det befintliga näringslivet i området som helhet vilket innebär ökad sysselsättning. En ökad tillväxt i skärgården bidrar till möjligheterna för en levande skärgård året runt.

3. Miljö & hållbarhet– utveckla skärgårdens miljövärden och ett smart hållbart resande

Ur ett långsiktigt och hållbart perspektiv är det en förutsättning att ha en trafikbrygga på ön för att kunna resa kollektivt, på ett både ekonomiskt och miljömässigt effektivt sätt. På inget annat sätt går det att dra ner på transporterna med enskilda båtar och därmed minska miljöbelastningen.

Sammanfattningsvis skulle en trafikbrygga skapa förutsättningar och möjligheter för

- ökad tillgänglighet på ett stabilt, långsiktigt och miljövänligt sätt.
- arbetspendling.
- att utöka sin befintliga och/eller etablera sin näringsverksamhet.

Vi anser att vårt mål med en trafikbrygga överensstämmer med den utveckling för skärgården som myndigheter, kommun, landsting, organisationer, intresseföreningar m fl uttrycker. Här följer hänvisningar till några källor:

- a. Länsstyrelsen Stockholms publikation Fakta 2014:13 "Skärgårdsfakta" »
<http://www.lansstyrelsen.se/stockholm/SiteCollectionDocuments/Sv/naringsliv-och-foreningar/foretagsstod/Skargardsfakta%202014.pdf>
- b. Värmdö Kommuns "Översiktsplan del 9 Skärgårdens utveckling" »
<http://www.varmdo.se/download/18.66660dfe140ab7c99eb290a/1379359748050/%C3%96versiktsplan+del+9+Sk%C3%A4rg%C3%A5rdens+utveckling.pdf>
- c. Leader Uross lokala utvecklingsstrategi 2014-2020, "Utvecklingsstrategin för Leader Stockholmsbygd 2014-2020" »
http://www.uross.se/wp-content/uploads/2014/12/LeaderStockholmsbygd-exbil_2014-2020.pdf
- d. Skärgårdens Trafikantförening "Skärgårdstrafik för alla!" »
http://www.skargardstrafikanten.se/empty_11.html

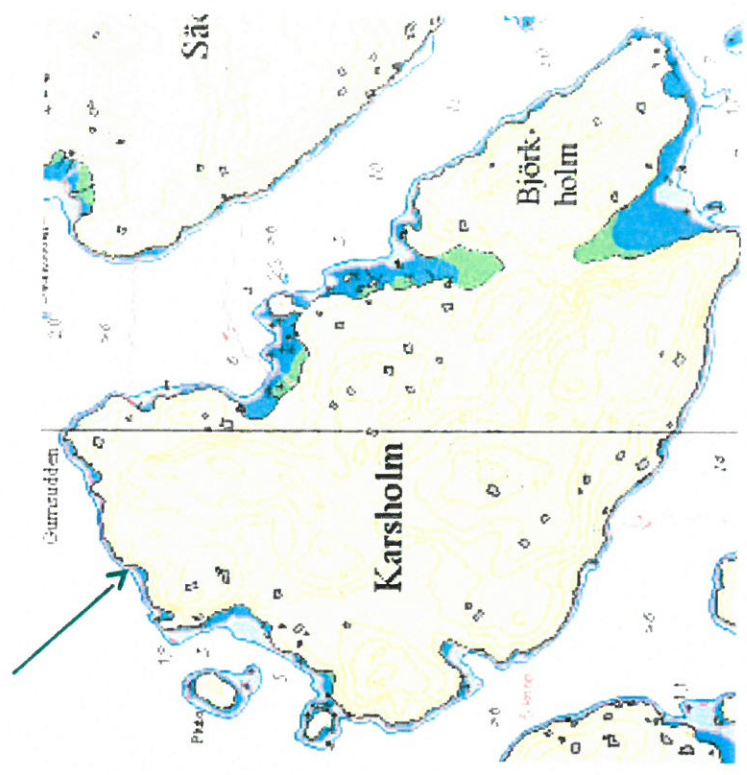
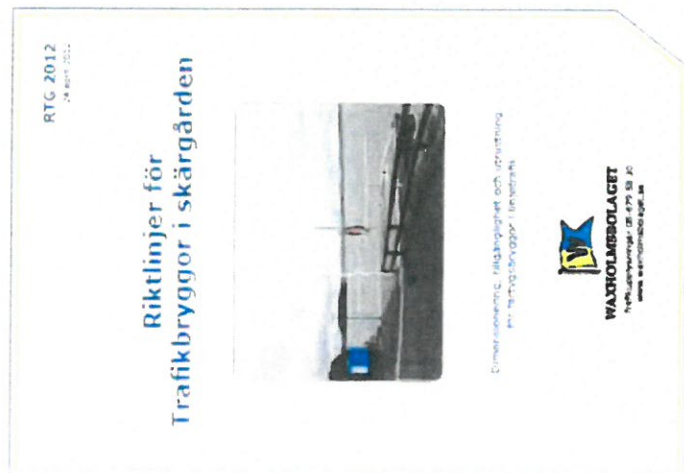
För att möjliggöra en trafikbrygga på Karsholm har de boende på ön under 2015 vidtagit följande åtgärder:

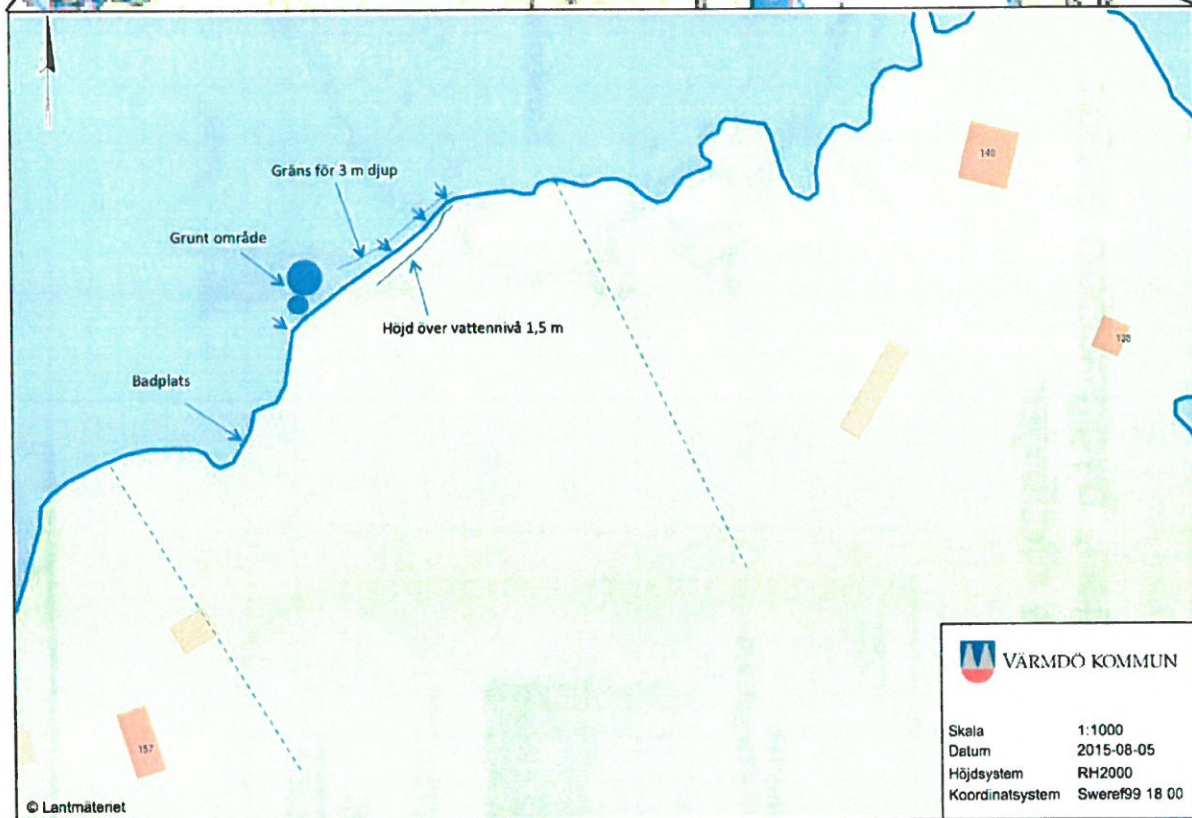
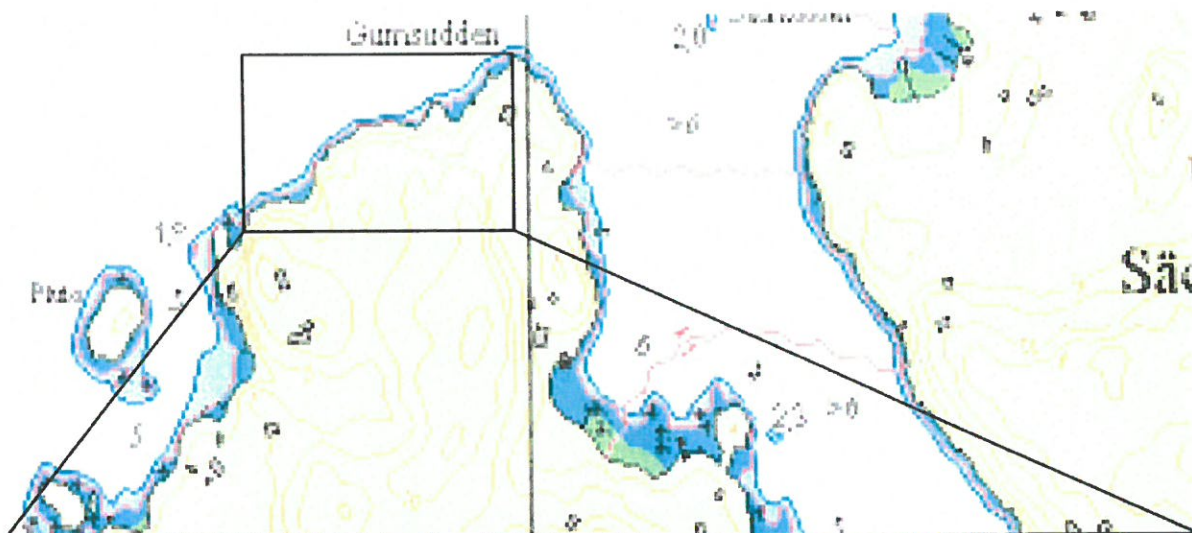
1. Bildat Karsholms Bryggförening, en ideell förening med organisationsnummer 802497-4597.
2. Undersökt tänkbara alternativ och kommit fram till en möjlig plats för trafikbryggan.
3. Erhållit skriftligt besked från Waxholmsbolaget att trafikbryggan på den utvalda platsen kommer att trafikeras av bolaget (Möja-linjen). Waxholmsbolaget har låtit utföra djupmätningar i aktuellt vattenområde samt bedömt platsen där trafikbryggan är tänkt att byggas som mycket lämplig. Platsen är belägen mycket nära båtarnas nuvarande rutt vilket innebär minimal tidsåtgång för att angöra Karsholm. Detta är även positivt ur miljösynpunkt med avseende på bränsleförbrukning. I Waxholmsbolagets bedömning ingår att restiden inte förlängs mer än nödvändigt.
4. Erhållit nyttjanderättsavtal för trafikbryggan med tillhörande anläggningar och nödvändiga gångstigar från berörda fastighetsägare. Placering samt utseende för en trafikbrygga med landgångsspång och mindre angöringsbrygga för småbåtar samt ett vänthus. Trafikbryggan avses att byggas på en klippa där övre delen, som har sprickor, troligtvis behöver sprängas bort varpå en konsolbrygga enligt de riktlinjer som Waxholmsbolaget kräver gjuts direkt på berget. Avsikten är att inget arbete skall behöva ske i vatten. För att uppfylla tillgänglighetskrav (lutning 1/20) byggs en landgångsspång i anslutning till bryggan. Dessutom avses det att anlägga en mindre angöringsbrygga för att kunna lämna och hämta resenärer/gods samt

ett mindre vänthus, max 10 kvm. I anslutning till trafikbryggan kommer det även att finnas namnskylt, sittbänk och en semafor i enlighet med Waxholmsbolagets regler. Gångstigar från trafikbryggan finns markerade i byggplanen för området på fastigheterna 1:11 och 1:66 samt att stigar som redan finns på ön avses användas. Avtal mellan Karsholms Bryggförening och fastighetsägarna för 1:11, 1:66, S:5 samt 1:68, Södra stavsudda, Värmdö Kommun har tagits fram och visar hur boende på ön kan nå sina fastigheter. Att anlägga en trafikbrygga på tänkt plats anses inte komma att påverka möjligheten att bevara goda livsvillkor för växt och djurlivet i området. Bryggan kan i detta avseende ses som en mindre, tillkommande del av befintlig bergformation. Stranden på nordöstra delen av Kasholm är utsatt för mycket vågskvalp då båttrafiken utanför är omfattande. Stranden medger inte lä för vindar mellan nordväst och sydost vilket innebär att fritidsbåtar inte söker hamn vid denna strand. Beträffande bevarandet av den allemansrättsliga tillgången till området kommer en trafikbrygga på den tänkta platsen att innebära ökad tillgänglighet.

// Karsholms Bryggförening 2015

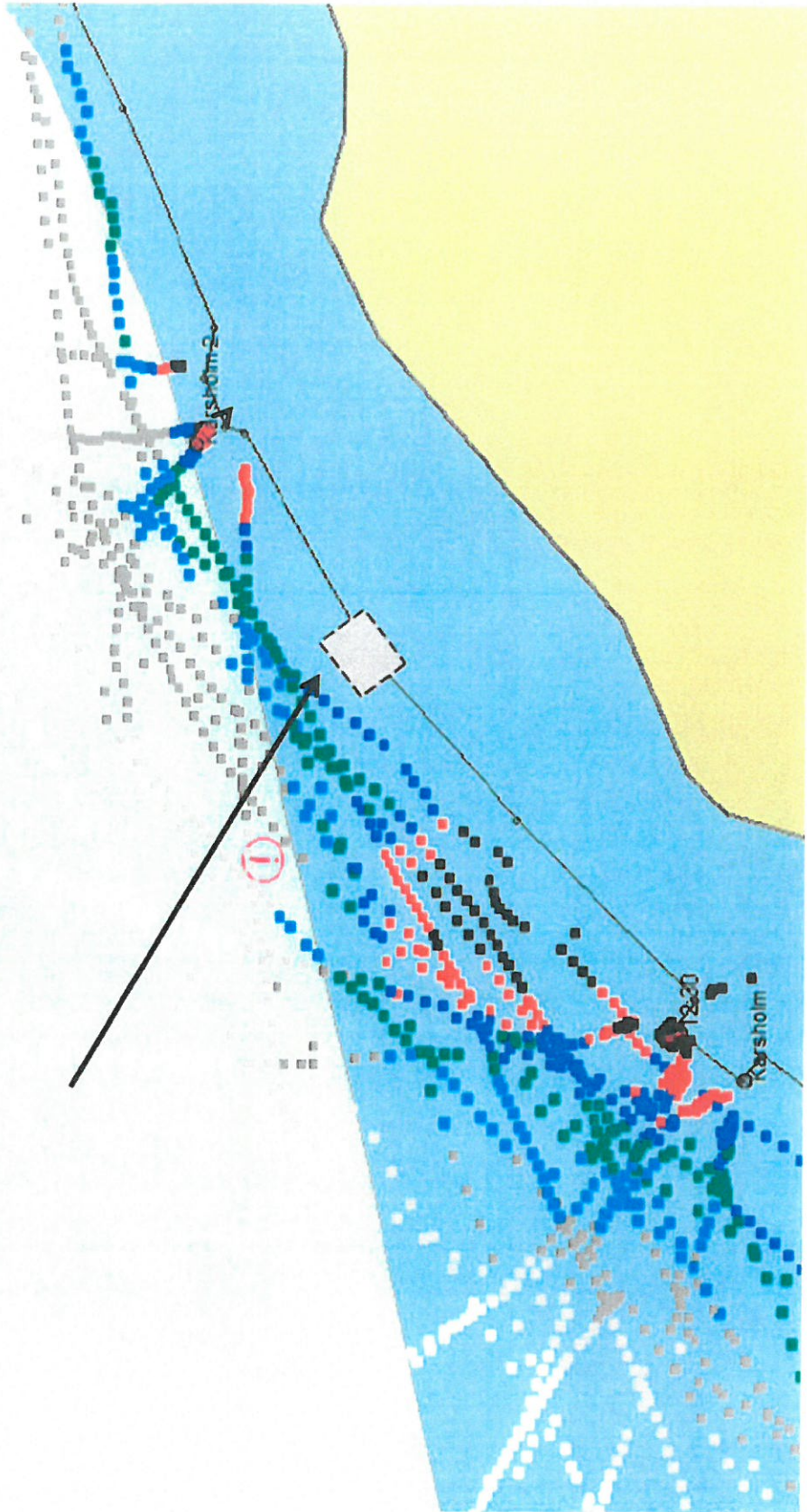
Placering av bryggan, byggnation enligt Waxholmsbolagets rikttlinjer



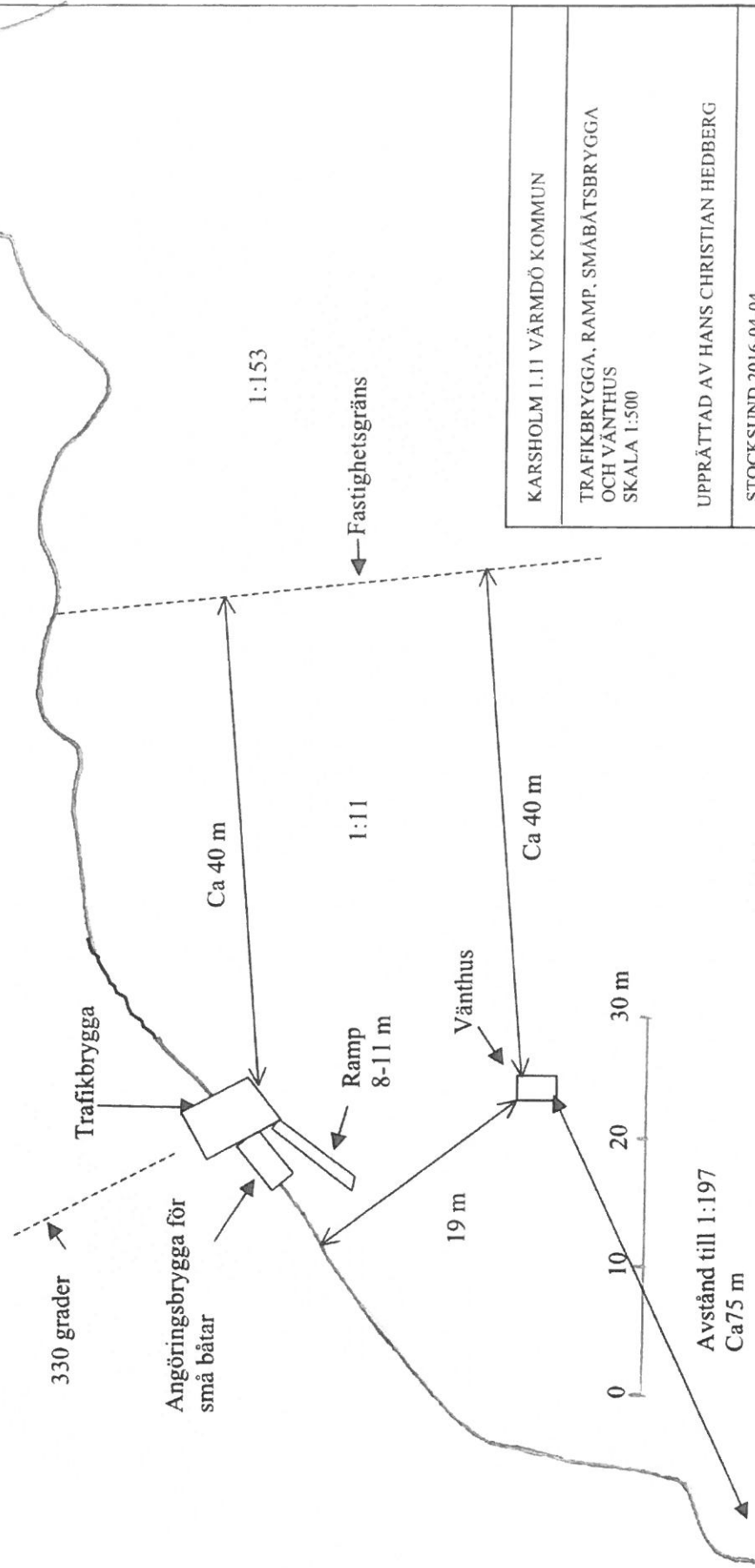


0 20 m 40 m

OBS! Bryggan ej i skala.





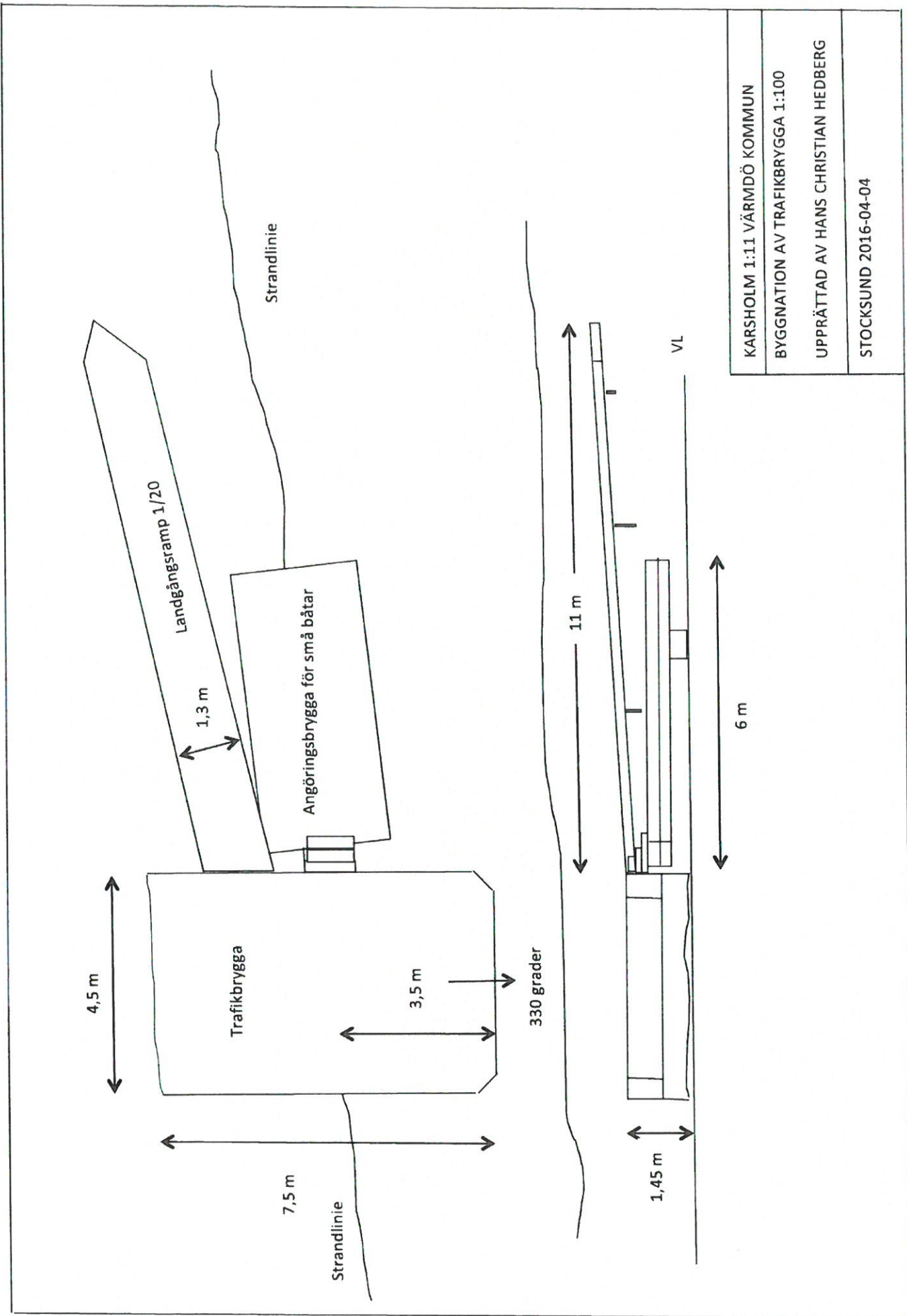


KARSHOLM 1:11 VÄRMDÖ KOMMUN

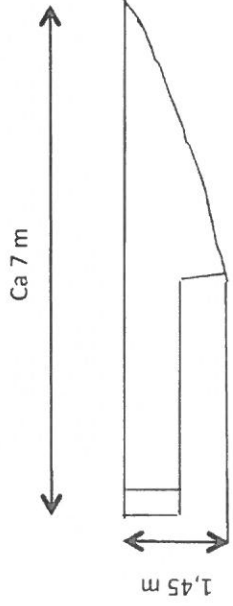
TRAFIKBRYGGA, RAMP, SMÅBÅTSBRYGGA
OCH VÄNTHUS
SKALA 1:500

UPPRÄTTAD AV HANS CHRISTIAN HEDBERG

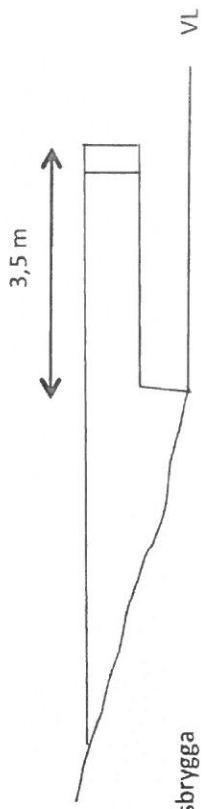
STOCKSUND 2016-04-04



KARSHOLM 1:11 VÄRMÖ KOMMUN
BYGGNATION AV TRAFIKBRYGGA 1:100
UPPRÄTTAD AV HANS CHRISTIAN HEDBERG
STOCKSUND 2016-04-04

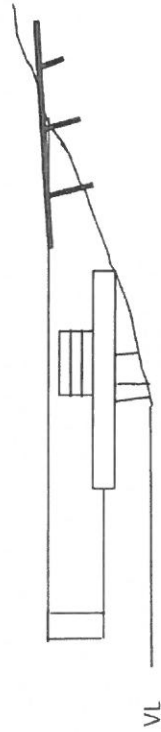


Sidovy utan ramp och angöringsbrygga



Från väster

Från öster



Sidovy med ramp och angöringsbrygga

KARSHOLM 1:11 VÄRMDÖ KOMMUN

BYGGNATION AV TRAFIKBRYGGA 1:100

UPPRÄTTAD AV HANS CHRISTIAN HEDBERG

STOCKSUND 2016-04-04

Gångstig, bilaga till nyttjanderättsavtal



Från: Friberg Gunnar [mailto:gunnar.friberg@sll.se]

Skickat: den 13 juli 2015 16:19

Till: Karolina Renhed

Kopia: Malmsten Göran; indrek.poldma@sjoblick.net

Ämne: SV: SV: Trafikbrygga på Karsholmen

Karolina Renhed
Karsholmen

Hej,

Refererande till vårt telefonsamtal bekräftar Waxholmsbolaget härmed att trafiken på vår linje 14 Stockholm-Sollenkroka-Möja kommer att anlöpa en nya brygga på Karsholmen, enligt de förutsättningar och det läge som ni kom överens om med vår entreprenör Sjöblick vid besiktningen i slutet av juni.

Bryggan kommer att trafikeras dagligen och normalt med flera dagliga turer. I likhet med andra bryggor med förhållandevis litet underlag kan enstaka turer komma att undantas, men inte så att det påverkar trafikstandarden generellt.

För ytterligare upplysningar som kan erfordras under bryggarbetets gång hänvisar vi i första hand till Indrek Pöldma, Sjöblick AB.

Vi önskar hela Karsholmen lycka till med den kommande projekteringen och hälsar välkommen ombord i framtiden!

Vänliga hälsningar

Gunnar Friberg

SLL Trafikförvaltning

Sjötrafiksektionen/Waxholmsbolaget

Tel 070-786 1785

§ 118**Ansökan om bidrag ur skärgårdsanslaget för byggande av trafikbrygga på ön Karsholm, Värmdö kommun**

TRN 2015-0182

Beslutsunderlag

Förvaltningens tjänsteutlåtande 2015-12-02

Ansökan 2015-11-02

Kompletterande handlingar 2015-12-01

Förslag och yrkanden

På sammanträdet föreligger följande förslag.

Förvaltningens tjänsteutlåtande 2015-12-02

Ordföranden m fls förslag 2015-12-10, *bilaga 5*.

Ordföranden m fl yrkar att nämnden beslutar att ge tillväxt- och regionplaneförvaltningen i uppdrag att initiera en dialog med trafikförvaltningen och andra berörda aktörer i syfte att ta fram en samlad bild över prioriterade infrastrukturinvesteringar i Stockholms skärgård, att bevilja Karsholms Bryggförening bidrag med högst 1 098 250 kronor, dock högst hälften av projektets totalkostnad, för byggandet av en trafikbrygga på ön Karsholm i Värmdö kommun, under förutsättning att övrig finansiering sker, att innan bidraget betalas ut ska medfinansiering, enligt förvaltningens anvisningar, redovisas, samt att utbetalning, redovisning och eventuell återbetalning av beviljade medel ska ske enligt förvaltningens anvisningar.

S, MP, och V-ledamöterna yrkar bifall till förvaltningens förslag, att bevilja Karsholms Bryggförening bidrag med högst 1 098 250 kronor, dock högst hälften av projektets totalkostnad, för byggandet av en trafikbrygga på ön Karsholm i Värmdö kommun, under förutsättning att övrig finansiering sker, samt att utbetalning, redovisning och eventuell återbetalning av beviljade medel ska ske enligt förvaltningens anvisningar.

Ordföranden ställer yrkandena under proposition och finner sitt yrkande med övervägande ja besvarad.

Tillväxt- och regionplanenämndens beslut

Tillväxt- och regionplanenämnden beslutar

att ge tillväxt- och regionplaneförvaltningen i uppdrag att initiera en dialog med trafikförvaltningen och andra berörda aktörer i syfte att ta fram en samlad bild över prioriterade infrastrukturinvesteringar i Stockholms skärgård,

att bevilja Karsholms Bryggförening bidrag med högst 1 098 250 kronor, dock högst hälften av projektets totalkostnad, för byggandet av en trafikbrygga på ön Karsholm i Värmdö kommun, under förutsättning att övrig finansiering sker,

Ordförande



Justerare



Exp. datum

2015/12/18

Sign.

AMK

att innan bidraget betalas ut ska medfinansiering, enligt förvaltningens anvisningar, redovisas, samt

att utbetalning, redovisning och eventuell återbetalning av beviljade medel ska ske enligt förvaltningens anvisningar

S, MP, och V-ledamöterna anmäler *reservation* till förmån för sitt yrkande.

Exp
Karsholms Bryggförening
Akten

Ordförande



Justerare



Exp. datum

20151218

Sign.

AAK

Tillväxt- och regionplanenämnden
Sammanträde 2015-12-10
Ärende 11

Gustav Hemming (C)
Charlotte Broberg m.fl. (M)
Mattias Lönnqvist (L)
Lennart Nilsson (KD)

Bilaga 5

**Ansökan om bidrag ur skärgårdsanslaget för byggande av trafikbrygga på ön Karsholm,
Värmdö kommun TRN 2015-0182**

Förslag till beslut

- att ge tillväxt- och regionplaneförvaltningen i uppdrag att initiera en dialog med trafikförvaltningen och andra berörda aktörer i syfte att ta fram en samlad bild över prioriterade infrastrukturinvesteringar i Stockholms skärgård
- att bevilja Karsholms Bryggförening bidrag med högst 1 098 250 kronor, dock högst hälften av projektets totalkostnad, för byggandet av en trafikbrygga på ön Karsholm i Värmdö kommun, under förutsättning att övrig finansiering sker
- att innan bidraget betalas ut ska medfinansiering, enligt förvaltningens anvisningar, redovisas
- att utbetalning, redovisning och eventuell återbetalning av beviljade medel ska ske enligt förvaltningens anvisningar.

För att driva ett systematiskt investeringsarbete i syfte att förbättra livsvillkoren i skärgården krävs en samlad bild som väger infrastrukturbehov och alternativ mot varandra och som Stockholms läns landsting kan förhålla sig till vid framtida beslut om exempelvis bryggor. Det saknas i dagsläget en helhetssyn, vilket gör det svårt att ta ett samlat utvecklingsansvar för Stockholms läns skärgård.

